

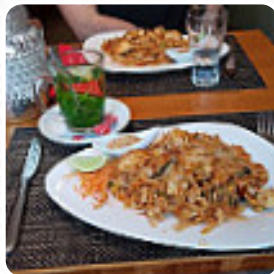


## SAWASDEE THAI TAKE AWAY Speisekarte

<https://speisekarte.menu>

Schweiz/Suisse/Svizzera/Svizra, Switzerland, Swiss Confederation, Sion

+41273221771 - <http://www.thai-sion.ch/>



Hier findest Du die [Speisekarte](#) von **SAWASDEE THAI TAKE AWAY** in Sion. Zurzeit stehen **42** Speisen und Getränke auf der Karte. Das "Sawasdee" Restaurant erhält gemischte Bewertungen von Gästen, die sich darin widerspiegeln, ob das Essen den Erwartungen entsprach oder nicht. Während einige Besucher von der frischen Zubereitung, der Vielfalt an Gerichten und der herzlichen Atmosphäre begeistert waren, kritisierten andere die Qualität einiger Gerichte, die nicht dem entsprachen, was sie von Thai-Spezialitäten erwartet hatten. Einige Gäste waren enttäuscht von der Menge, dem Geschmack und dem Preis einiger Gerichte, wie zum Beispiel der mangelnden Knusprigkeit der Ente oder der Qualität des Rindfleisches im Beef-Curry. Trotzdem haben einige Gäste die Freundlichkeit des Personals und die Qualität der Currys und anderen Gerichte gelobt. Alles in allem scheint "Sawasdee" eine gemischte Erfahrung zu bieten, die von den individuellen Vorlieben und Erwartungen der Gäste abhängt.

# SAWASDEE THAI TAKE AWAY Speisek



## Alkoholfreie Getränke

WASSER

## Vorspeisen

FRÜHLINGSROLLEN

## Pasta

RAVIOLI

## Hähnchen

ANANAS-HÄHNCHEN

## Soßen

ERDNUSSSAUCE

## Nachspeise

MILCHREIS

## Indisch

HÜHNERCURRY

## Asian Dishes - Chicken

THAI-CURRY

## Entenfleisch

KNUSPRIGE ENTE

## Asiatische Spezialitäten

SATAY

## Thailändische Gerichte

PAD THAI

## Hähnchengerichte

SÜSS-SAURES HUHN

## Heiße Getränke

KAFFEE

## Salate

SALAT

BEILAGENSALAT

## Thai

GRÜNES CURRY

ROTES CURRY

## Beilagen

REIS

KLEBRIGER REIS

## Restaurant Kategorie

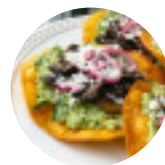
VEGETARIER

VEGAN

FRANZÖSISCH

NACHTISCH

## Folgende Arten Von Gerichten Werden Serviert



TOSTADAS

FISCH

BURGER

APPETIZER

SALAT

# SAWASDEE THAI TAKE AWAY Speisek



FLEISCH

SUPPE

HUHN

NUDELN

## Verwendete Zutaten

THUNFISCH

MANGO



GEMÜSE

GARNELE

TOFU

RINDFLEISCH

CHILI

GEMÜSE

SCHWEINEFLEISCH

ENTE

## SAWASDEE THAI TAKE AWAY

Schweiz/Suisse/Svizzera/Svizra,  
Switzerland, Swiss  
Confederation, Sion

### Öffnungszeiten:

Montag 11:00-14:00 18:00-21:30

Dienstag 11:00-14:00

Mittwoch 11:00-14:00 18:00-21:30

Donnerstag 11:00-14:00 18:00-  
21:30

Freitag 11:00-14:00 18:00-22:30

Samstag 18:00-22:30

Gemacht mit Speisekarte

