

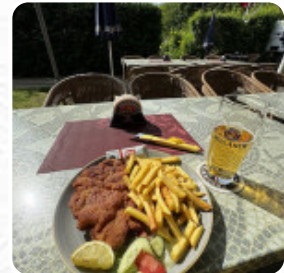


Goldbachstüberl Speisekarte

<https://speisekarte.menu>

Bertastraße 27, 90480 Nürnberg, Nuernberg, Germany

+499114008724 - <http://www.goldbachstueberl.de/>



Auf dieser Website findest Du die **vollständige [Speisekarte](#) von Goldbachstüberl** aus Nuernberg. Derzeit sind **53** Gerichte und Getränke erhältlich. Das Goldbachstüberl, versteckt in einer Schrebergartenanlage, bietet eine angenehme Atmosphäre abseits des Stadtrubels. Die Speisen sind gut und preiswert, mit fränkischen Klassikern wie Schäufele und Rouladen, die besonders empfohlen werden. Obwohl der Service manchmal überfordert wirkt, zeigen die freundlichen Mitarbeiter viel Engagement. Die Restaurantbesucher schätzen die schnelle Zubereitung der Gerichte und die gemütliche Umgebung, ideal für Familien und Fans von gutem Essen. Die große Biergartenfläche verspricht Platz für gesellige Runden. Ein Besuch lohnt sich, auch wenn die Reservierung zu Stoßzeiten ratsam ist. Die Qualität der Speisen überzeugt, trotz kleinerer Service-Herausforderungen.

Goldbachstüberl Speisekarte



Vorspeisen

CEVAPCICI

Pasta

SCHINKEN UND NUDELN

Brotzeit

1 PAAR WEISSWÜRSTE

Vorspeisen & Salate

POMMES FRITES

Grillgerichte

SCHASCHLIK

Fisch

WOLFSBARSCH

Klassiker

1 PAAR WIENER

Für Den Kleinen Hunger

STRAMMER MAX

Vom Grill

SCHWEINEBRATEN

Zusätzliche Beilagen

RINDERROULADE

Spezialität

GOLDBACHTELLER

Sandwiches

GEHÄCKBROT, LACHSBROT

Steak

BEILAGEN:

Grillspezialitäten

SAUERBRATEN

Frankfurter Gerichte

GRILLHAXE

Kalte Sandwiches

SCHINKENSANDWICH

Deutsche Spezialitäten

CURRYWURST

Bremen "Food"

TELLERSÜLZE

Unsere Fränkischen Klassiker

SALZKNÖCHLE

Brotzeit (Kalt)

STADTWURST

Gegrillte Köstlichkeiten

KOTELETT

Schlachtschüssel

SCHLACHTTELLER VARIABEL

Goldbachstüberl Speisekarte



Vesperkarte / Brotzeit

3 EIER

Unser Biergarten - Sommerangebot - Brotzeiten

WURSTBROT

Warm`s Essà

SCHLACHTPLATTE

Folgende Arten Von Gerichten Werden Serviert

SALAT

Gemischte Spezialitäten

KEBAB

Schweineschnitzelgerichte

PAPRIKASCHNITZEL

Hauptgerichte

SCHÄUFELE

KRUSTENBRATEN

Beilagen

BRATKARTOFFELN

KÄSEBROT

Getränke

BIER

GETRÄNKE

Warme Speisen

2 SAURE ZIPFEL

3 SAURE ENDEN

Kleine Gerichte

3 FRÄNK, BRATWÜRSTE

2 FRÄNK, BRATWÜRSTE

Restaurant Kategorie

VEGETARIER

VEGAN

Verwendete Zutaten

SCHWEINEFLEISCH

KARTOFFELN

Fleischgerichte

SCHWEINEBRATEN

SCHWEINELENDE

SCHNITZEL "WIENER ART"

Schnitzel



SCHNITZEL

JÄGERSCHNITZEL

CORDON BLEU

Salate

KARTOFFELSALAT

KLEINER GEMISCHTER SALAT

WURSTSALAT

BEILAGENSALAT

SALATTELLER

Goldbachstüberl Speisekarte



Goldbachstüberl

Bertastraße 27, 90480 Nürnberg,
Nuernberg, Germany

Öffnungszeiten:

Montag 11:00-22:00

Mittwoch 11:00-22:00

Donnerstag 11:00-22:00

Freitag 11:00-22:00

Samstag 11:00-22:00

Sonntag 11:00-22:00

Gemacht mit [Speisekarte](#)

