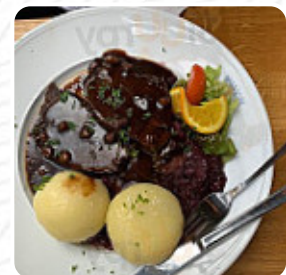
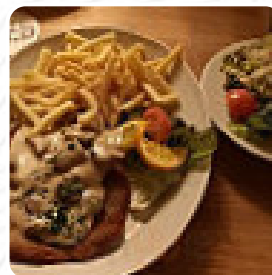


## Brauhaus Joh. Albrecht Speisekarte

<https://speisekarte.menu>

Niederkaßeler Str. 104, Dusseldorf, North Rhine-Westphalia, Germany, Rhein-Kreis Neuss  
+49211570129 - <https://www.brauhaus-joh-albrecht.de/duesseldorf/>



Auf dieser Website findest Du die **vollständige Speisekarte** von Brauhaus Joh. Albrecht aus Rhein-Kreis Neuss. Derzeit sind **50** Gerichte und Getränke erhältlich.

# Brauhaus Joh. Albrecht Speisekarte



## Alkoholische Getränke

RIESLING

## Vegetarisch

GRÜNE BOHNEN

## Extras

PREISELBEEREN

## Salat

GEMISCHTER SALAT

## Fleisch

RUMPSTEAK

## Nachspeise

VANILLEEIS

## Vom Grill

GEMISCHTER GRILL

## Erfrischungsgetränke

WASSER

## Grillspezialitäten

GRILLPLATTE

## Heiße Getränke

KAFFEE

## Deutsche Spezialitäten

CURRYWURST

## Salate

KRAUTSALAT

GURKENSALAT

## Alkoholfreie Getränke

WASSER

STILLES WASSER

## Beilagen

KARTOFFELPÜREE

GEBACKENE KARTOFFEL

## Schnitzel

SCHNITZEL

CREMIGES SCHNITZEL

## Getränke

BIER

GETRÄNKE

STILLES WASSER

## Soßen



AIOLI

SOSSE

DIPS

## Restaurant Kategorie



VEGETARIER

VEGAN

BAR

## Verwendete Zutaten

HÜHNERBRUST

# Brauhaus Joh. Albrecht Speisekarte



**KÄSE**

**SCHWEINEFLEISCH**

**RINDFLEISCH**

**BOHNEN**

**SPECK**

**PREISELBEERE**

**GURKE**

**ZWIEBEL**

**BUTTER**

**SENF**

**KARTOFFELN**

**Folgende Arten Von  
Gerichten Werden**

## Serviert



**SALAT**

**BROT**

**DESSERTS**

**EISCREME**

**FLEISCH**

**PIZZA**

**PASTA**

**THUNFISCHSTEAK**

**SUPPE**

**FISCH**

**TRUTHAHN**

**HUHN**

## Brauhaus Joh. Albrecht

Niederkasseler Str. 104,  
Dusseldorf, North Rhine-  
Westphalia, Germany, Rhein-  
Kreis Neuss

**Öffnungszeiten:**

Gemacht mit [Speisekarte](#)

