

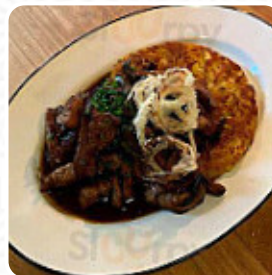


## Wirtshaus Mättle Speisekarte

<https://speisekarte.menu>

Freiburger Straße 314, Loerrach, Germany

+49762491720, +4976215884300 - <https://www.maettle.de>



Die **Speisekarte von Wirtshaus Mättle** 's aus [Loerrach](#) beinhaltet 55 Gerichte. Im Durchschnitt kosten **Gerichte oder Getränke auf [der Karte](#)** ca. 14 €. Die Kategorien können auf der Speisekarte unten eingesehen werden. Das Wirtshaus Mättle ist das neue gastronomische Projekt der Familie Wiedmer. Es erwacht zum Leben im Herzen des Tumringer Ortskerns, an einem Ort, der bereits den 1. Bundespräsidenten Theodor Heuss für ein Glas Wein angezogen hat. Jetzt seid Ihr an der Reihe, Gast zu sein und die einladende Atmosphäre des Wirtshauses Mättle zu genießen.

# Wirtshaus Mättle Speisekarte



## Alkoholfreie Getränke

WASSER

## Suppen

MINESTRONE 8 €

## Fischgerichte

FORELLE IM GANZEN GEBRATEN 21 €

## Getränke

BIER

## Reis

RISOTTO

## Speisekarte

4 GÄNGE

## Zuerst

TATAR VON DER RINDERHÜFTE 17 €

## Flammkuchen

UNSERE TAGESSUPPE 5 €

## Vegetarian / Vegetarisch

3 GÄNGE

## Pasta & Co.

PIFFERLING RISOTTO 17 €

## Vsp.

BUNTE BETE 12 €

## Was Warm's

KALBSLEBERSCHEIBEN 22 €

## Brotzeit

GEMÜSE VESPERPLATTE 14 €

ROHMILCH KÄSETELLER VON  
MARC SHELL „AU BOUTON D'OR“, 18 €  
MULHOUSE

## Nachspeise

PARIS- BREST 8 €

SORBET

## Restaurant Kategorie

NACHTISCH

VEGAN

## Salate

HÜHNERSALAT

GURKENSALAT

GEMISCHTE BLATTSALATE 6 €

## Vorspeisen

KALBFLEISCH MIT THUNFISCHSAUCE

GEBRATENER PULPO 18 €

HAUSGEMACHTE GEFLÜGELPASTETE

## Schnitzel

SCHNITZEL WIENER ART

SCHNITZEL

WIENER SCHNITZEL 22 €

## Hauptspeisen

RAGOUT VOM HEIMISCHEN REH 24 €

# Wirtshaus Mättle Speisekarte



HOKKAIDO-KÜRBIS	17 €
FILET VOM STEINKÖHLER	25 €
RINDERFILET AN SCHALOTTEN ESSIG JUS	
FÜR 2 PERSONEN: 24 STUNDEN GEGARTE FLACHE RIPPE VON DER DEUTSCHEN FÄRSE	24 €

## Nachtisch

BIRNEN COUPE	9 €
ROHMILCH KÄSETELLER VON MARC SHELL „AU BOUTON D'OR“ MULHOUSE	9 €
FRISCHGEBACKENER KUCHEN NACH TAGESANGEBOT	4 €
FLAUSGEMACHTE EISCREME VERVEINE, VANILLE ODER GESALZENES KARAMELL	
HAUSGEMACHTES SORBET HIMBEER, MANGO ODER BIRNE	
DAZU AUFGESCHLAGENE SAHNE	1 €
ILE FLOTTANTE POCHIERTER EISCHNEE	6 €

## Verwendete Zutaten



MAIS  
KARAMELL  
HIMBEERE

ENTE  
SPECK  
KÄSE  
PILZE  
BUTTER

## Folgende Arten Von Gerichten Werden Serviert



EISCREME  
SUPPE  
SALAT

DESSERTS  
FISCH  
HUHN  
BROT  
PASTA

# Wirtshaus Mättle

Freiburger Straße 314,  
Loerrach, Germany

### Öffnungszeiten:

Dienstag 12:00-13:30 17:30-22:30  
Mittwoch 12:00-13:30 17:30-22:30  
Donnerstag 12:00-13:30 17:30-  
22:30  
Freitag 12:00-13:30 17:30-22:30  
Samstag 17:30-22:30

Gemacht mit Speisekarte

