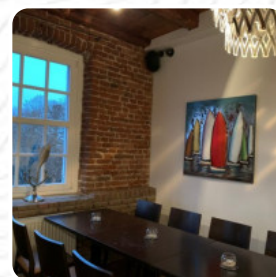
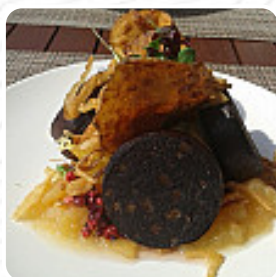


## Fährhaus Bislich Speisekarte

<https://speisekarte.menu>

Marwick 26, Wesel-Bislich, Germany

+4928599010276 - <http://www.fahrhaus-bislich.de>



Die *Speisekarte von Fährhaus Bislich* 's aus Wesel-Bislich beinhaltet **30** Gerichte. Durchschnittlich kosten **Gerichte oder Getränke auf dem Menü** ca. 13 €. Die Kategorien können auf der Speisekarte unten eingesehen werden. Wir freuen uns darauf, Sie im Fährhaus willkommen zu heißen. Unser Ziel ist es, das Fährhaus gemeinsam mit Ihnen zu einem Ort der Ruhe und Erholung im wunderschönen Naturschutzgebiet rund um Wesel und Bislich zu machen. Besondere Aufmerksamkeit legen wir auf die Qualität unserer Küche. Wir verwenden nur frische und hochwertige Produkte, deren Geschmack und Präsentation Ihre Sinne begeistern und zufriedenstellen werden. Unser freundliches Personal möchte Ihren Aufenthalt bei uns zu einem wundervollen Erlebnis machen. Entfliehen Sie während Ihres Besuchs im Fährhaus dem Alltag und genießen Sie ein Stück Urlaub. Thomas und Antje Brdaric.

# Fährhaus Bislich Speisekarte



## Salate

SALAT

## Getränke

BIER

## Schnitzel

SCHNITZEL

## Fleisch

RUMPSTEAK

## Suppen & Eintöpfe

ERBSENSUPPE

6 €

## Wein

CHARDONNAY

## Gerichte Vom Wild

HIRSCHGULASCH

19 €

## Heiße Getränke

KAFFEE

## Aus Dem Wald

HERZHAFTES WILDGULASCH

17 €

## Deutsche Spezialitäten

CURRYWURST

## Restaurant Kategorie

NACHTISCH

## Schwäbische Speisen

KÄSESPÄTZLE

10 €

## Verwendete Zutaten

OLIVEN

PESTO

GARNELEN

## Weihnachtskarte 25. – 27.12.2020

EINE HALBE AUSGELÖSTE ENTE, FRISCH AUS DEM ROHR, AUF 18 €

OMAS ZARTE RINDERROULADE, KLASSISCH GEFÜLLT, DAZU 16 €

GÄNSEBRUST KARTOFFELKLOSS, APFELROTKOHL UND 19 €

RHEINISCHER SAUERBRATEN, KARTOFFELKLOSS, ROTKOHL 16 €

ZANDERFILET „MÜLLER ART“ 18 €

RUMTOPFEIS IM TERRACOTTA TIEGEL 5 €

RINDFLEISCHSÜPPCHEN WIE BEI MUTTERN 5 €

## Außer Haus Speisekarte Vom 09.12.-13.12.2020 Von 12 Uhr-19 Uhr

WINTER-ZWIEBELBRATEN VOM SCHWEINERÜCKEN 14 €

DESSERT: PANNA COTTA CREME 3 €

OMAS RINDERROULADE, GESCHMORT UND KLASSISCH GEFÜLLT, 15 €

FLUFFIGER KAISERSCHMARRN, FRISCH AUS DER PFANNE 10 €

RHEINISCHER SAUERBRATEN, AUS DER SEMMERROLLE, 16 €

# Fährhaus Bislich Speisekarte



ZARTE GÄNSEKEULE, FRISCH AUS  
DEM BACKROHR, 19 €

ZIGEUNERSCHNITZEL, FRISCH AUS  
DER PFANNE, 10 €

HALBE AUSGELÖSTE ENTE AUF  
ORANGENSOSSE 17 €

---

## Fährhaus Bislich

Marwick 26, Wesel-Bislich,  
Germany

Öffnungszeiten:

Gemacht mit [speisekarte.menu](https://www.speisekarte.menu)

