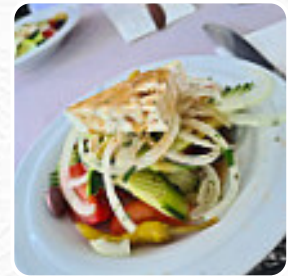
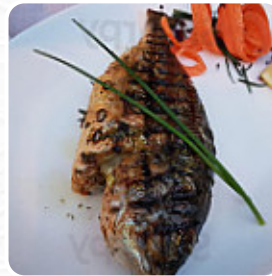




Griechische Taverne Sirtaki Speisekarte

<https://speisekarte.menu>
Penzberger Straße 1, Bichl, Germany
+498857315 - <http://www.sirtaki-taverna.de>



Eine **vollständige Speisekarte** von Griechische Taverne Sirtaki aus Bichl über alle 27 Menüs und Getränke findest Du hier auf der Speisekarte. Das griechische Restaurant auf dem Land hat eine angenehme Atmosphäre, ein zuvorkommendes Personal und leckeres Essen zu großzügigen Portionen. Es wird als das beste Restaurant in Analipsi bezeichnet, in dem frische Kräuter aus dem eigenen Garten verwendet werden. Die Kunden loben die freundliche Familie, die das Restaurant führt, sowie das gute Preis-Leistungs-Verhältnis. Die Speisekarte bietet eine Vielzahl an empfohlenen Gerichten wie Gyros, Souvlaki und Bifteki. Die Parkplätze vor dem Haus und die barrierefreie Zugänglichkeit machen das Restaurant noch attraktiver. Insgesamt ist es ein Ort, der sehr zu empfehlen ist, um die deutsche Küchenroutine zu durchbrechen und echtes griechisches Essen zu genießen.

Griechische Taverne Sirtaki Speisekarte



Alkoholische Getränke

PROSECCO

Vorspeisen

TINTENFISCH

Meeresfrüchte

CALAMARI

Beilagen

REIS

Vorspeisen & Salate

POMMES FRITES

Soßen

TZATZIKI

Vorspeise

MEERESFRÜCHTEPLATTE

Tapas

FRITTIERTE CALAMARI

Gyros

GYROS

Brot

PITA

Fischgerichte

FRITTIERTE CALAMARI

Restaurant Kategorie

GRIECHISCH

NACHTISCH

Folgende Arten Von Gerichten Werden Serviert

FISCH

LAMM

SALAT

FLEISCH

SOUVLAKI

Verwendete Zutaten



KÄSE

ZUCCHINI

PAPRIKA

THUNFISCH

GARNELE

RINDFLEISCH

FETA

KNOBLAUCH

MEERESFRÜCHTE

Griechische Taverne Sirtaki Speisekarte



Griechische Taverne Sirtaki

Penzberger Straße 1, Bichl,
Germany

Öffnungszeiten:

Montag 17:30-00:30

Dienstag 17:30-00:30

Mittwoch 17:30-00:30

Donnerstag 17:30-00:30

Freitag 17:30-00:30

Samstag 17:30-00:30

Sonntag 11:30-15:00 17:30-
00:30

Gemacht mit [speisekarte.menu](https://www.speisekarte.menu)

