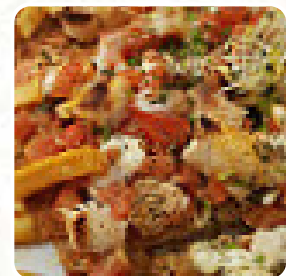




Landhaus Hellweg Speisekarte

<https://speisekarte.menu>

Werler Str. 78, 59427 Unna, North Rhine-Westphalia, Germany
+4923039622885 - <https://www.landhaushellweg.de/>



Das Menü des Landhaus Hellweg aus Unna umfasst etwa 26 verschiedene Menüs und Getränke. Im Durchschnitt zahlst Du für ein Gericht / Getränk etwa 12 €. Am Sonntag waren wir ganz spontan auf dem Rückweg von Vosswinkel im Landgasthaus Hellweg in Unna. Das Restaurant liegt direkt an der alten B1 und verfügt über einen hübschen Außenbereich sowie einen gemütlichen Gastraum in einem alten Fachwerkhaus. Die Speisekarte bietet eine Auswahl an traditionellen Gerichten der gutbürgerlichen Küche.

Landhaus Hellweg Speisekarte



Schnitzel

SCHNITZEL

Steak

WESTFÄLISCHES RUMPSTEAK
(250G) 22 €

Hauptgerichte

PULLED PORK

Hauptspeisen

ARGENTINISCHES RUMPSTEAK
(CA. 250G) 21 €

Restaurant Kategorie

NACHTISCH

Getränke

GETRÄNKE

BIER

Soßen

BBQ-SAUCE

GRILL

Salat

GEMISCHTER SALATTeller MIT
HAUSGEMACHTEM DRESSING 9 €

EXTRA PORTION CIABATTA BROT 1 €

Salate

GRIECHISCHER DORFSALAT 10 €

GEMISCHTER SALATTeller 6 €

SALAT

Verwendete Zutaten



LACHS

PILZE

KARTOFFELN

PAPRIKA

SCHWEINEFLEISCH

CAMEMBERT

Folgende Arten Von Gerichten Werden Serviert

BURGER

FLEISCH

THUNFISCHSTEAK

APPETIZER

DESSERTS

HUHN

Landhaus Hellweg Speisekarte



Landhaus Hellweg

Werler Str. 78, 59427 Unna,
North Rhine-Westphalia,
Germany

Öffnungszeiten:

Gemacht mit speisekarte.menu

