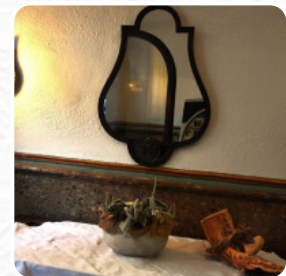
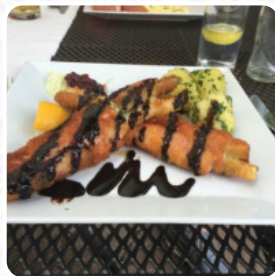




## ***Gasthof Goldene Traube Speisekarte***

<https://speisekarte.menu>

Markt 3-4, 5440 Golling An Der Salzach, Austria, Weitenau  
+4362444320,+43624443200 - <http://www.goldene-traube.at/>



Hier findest Du die [Speisekarte](#) von **Gasthof Goldene Traube** in [Weitenau](#). Zurzeit stehen **17** Speisen und Getränke auf der Karte. Das Restaurant erweist sich als gemischte Erfahrung für Gäste. Während einige von unfreundlichem Service und Rauchen in der Anlage berichten, loben andere das Ambiente und das Essen. Ein Besucher beschreibt das traditionelle österreichische Restaurant als angenehme Pause mit reichhaltigen und bezahlbaren Gerichten. Andere stellen fest, dass trotz anfänglicher Verwirrung über den Ort des Essens, der Service effizient und das Essen köstlich war. Trotz einiger negativer Erfahrungen planen manche Besucher einen erneuten Besuch aufgrund des guten Essens und des freundlichen Personals. Einige erwähnen jedoch, dass das Restaurant möglicherweise nicht für jeden geeignet ist.

# ***Gasthof Goldene Traube Speisekarte***



## ***Salate***

SALAT

## ***Alkoholfreie Getränke***

WASSER

## ***Suppen***

BISSARA

## ***Pizza***

GROSSE PIZZA

## ***Gnocchi***

GNOCCHI

## ***Getränke***

GETRÄNKE

## ***Schnitzel***

SCHNITZEL

## ***Fisch***

WOLFSBARSCH

## ***Erfrischungsgetränke***

SAFT

## ***Heiße Getränke***

KAFFEE

## ***Kaffee***

ESPRESSO

## ***Couscous & Pasta***

RECHTA

## ***Sauces***

SAUCE

## ***Süße Sünden***

KAISERSCHMARRN

## ***Restaurant Kategorie***

BAR

NACHTISCH

## ***Verwendete Zutaten***

KÄSE

RINDFLEISCH

GEMÜSE

WURST

## ***Folgende Arten Von Gerichten***

### ***Werden Serviert***

FLEISCH

DESSERTS

TRUTHAHN

BROT

# Gasthof Goldene Traube Speisekarte



## Gasthof Goldene Traube

Markt 3-4, 5440 Golling An Der  
Salzach, Austria, Weitenau

Öffnungszeiten:

Gemacht mit [speisekarte.menu](#)

 gallery image

