

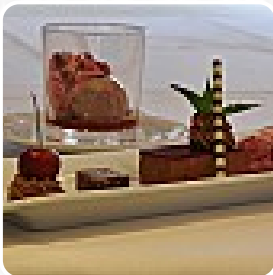


Rössle Speisekarte

<https://speisekarte.menu>

Aischbachstr. 5, 72275 ALPIRSBACH, Alpirsbach, Germany

+497444956040,+4974442281 - <https://www.roessle-alpirsbach.de/de/>



Die **Speisekarte von Rössle** 's aus Alpirsbach beinhaltet **18** Gerichte. Durchschnittlich kosten *Gerichte oder Getränke auf [dem Menü](#)* ca. 19 €. Die Kategorien können auf der Speisekarte unten eingesehen werden.

Alte Posthalterei Speisekarte



Fleischgerichte

SCHWEINEFILET

Getränke

BIER

Hauptgerichte

ZÜRICHER SAHNEGESCHNETZELTES

Restaurant Kategorie

NACHTISCH

Verwendete Zutaten

ENTE

Nachspeisen

WALNUSSEIS 9 €

1 PORTION SAHNE 1 €

Etwas Süßes Zum Schluss

APFELKÜCHERL IM BIERTEIG
GEBACKEN AUF APRIKOSENSOSSE 8 €

GEZOGENER HAUSGEMACHTER
APFELSTRUDEL 6 €

1 KUGEL MÖVENPICK-EIS 2 €

VANILLEEIS MIT HEISSEN
HIMBEEREN U. SAHNE 8 €

ZITRONENSORBET MIT WODKA UND
PROSECCO 7 €

Unsere Klassiker

ZWIEBELROSTBRATEN VON DER
OCHSENLENDE (JOHN STONE) 27 €

WIENER SCHNITZEL IN BUTTER
GEBRATEN MIT RÖSTKARTOFFELN,

KALBSNÜSSCHEN MIT DATTELN UND
EDELPIILZKÄSE ÜBERBACKEN AUF

BLAUSCHIMMELSTEAK-
OCHSENLENDE (JOHN STONE) MIT 28 €
SPECK, ZWIEBELCHEN,

OCHSENFILET IN DER
KRÄUTERKRUSTE AUF 32 €
BURGUNDER-SCHALOTTENSOSSE

POSTHALTER-BIERFLEISCH –
GESCHNETZELTES VOM
SCHWEINEFILET

Alte Posthalterei

Anton-Grandauer-Str. 9, 85604
Zorneding, Germany

Öffnungszeiten:

