

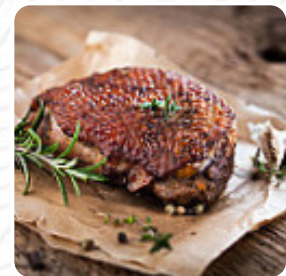


Landhaus St. Urban Hotelbetriebs GmbH **Speisekarte**

<https://speisekarte.menu>

Büdlicherbrück 1, Naurath, Germany

+49650991400,+496509914040 - <https://www.ruessels-landhaus.de/>



Eine **vollständige Speisekarte** von Landhaus St. Urban Hotelbetriebs GmbH aus Naurath über alle 16 Gerichte und Getränke findest Du hier im Menü. Im RÜSSEL'S Landhaus können Sie zeitgemäße neue deutsche Küche mit einer unverwechselbaren regionalen Note genießen. Unsere Gerichte sind perfekt abgestimmt und werden mit den besten Produkten von ausgewählten Zulieferern zubereitet, um Ihnen ein kulinarisches Erlebnis zu bieten, bei dem Sie sich rundum wohlfühlen können.

Landhaus St. Urban Hotelbetriebs GmbH Sp



Suppen

BISSARA

Hauptgerichte

LENDENSTÜCK

Getränke

GETRÄNKE

Schnitzel

CORDON BLEU

Heiße Getränke

KAFFEE

Couscous & Pasta

RECHTA

German European Dinners - Very German

HASENPFEFFER

Verwendete Zutaten

KÄSE

RINDFLEISCH

Folgende Arten Von Gerichten Werden Serviert

SUPPE

FISCH

LAMM

FLEISCH

SALAT

DESSERTS

PASTA

Landhaus St. Urban Hotelbetriebs GmbH

Büdlicherbrück 1, Naurath,
Germany

Öffnungszeiten:

Montag 18:30-21:30

Donnerstag 18:30-21:30

Freitag 12:00-14:00 18:30-21:30

Samstag 12:00-14:00 18:30-
21:30

Sonntag 12:00-14:00 18:30-21:30

Gemacht mit [speisekarte.menu](https://www.speisekarte.menu)

 gallery image

