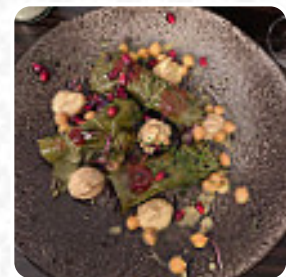
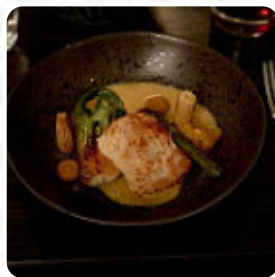


Zweierlei Speisekarte

<https://speisekarte.menu>

Schwerinstraße 40, Duesseldorf, Germany

+492119894587,+491713478321 - <https://www.zweierlei-restaurant.de/>



Die *Speisekarte von Zweierlei* 's aus Duesseldorf beinhaltet **20** Gerichte. Im Durchschnitt kosten **Gerichte oder Getränke auf dem Menü** ca. 43 €. Die Kategorien können auf der Speisekarte unten eingesehen werden. Das kleine Restaurant Zweierlei in Düsseldorf, im Herzen der Stadt, heißt Kulinarik-Fans mit feinen und kreativen Genüssen willkommen. Die Speisekarte bietet je nach Saison Gerichte wie "gebratener Heilbutt mit Muschelkruste, Spinat, Graupen und Spargel" oder "Coq au vin mit Keule und Brust sowie Pommes carrées, Aubergine und Paprika". Auch das vegetarische Menü ist sehr zu empfehlen. Die Gastgeber Ben und Hagen haben bereits Erfahrungen in der Sternegastronomie gesammelt und sind genauso charmant wie die bei -1.

Zweierlei Speisekarte



Vegetarisch

PARMESAN-SPARGEL

Hauptgänge

SCHASCHLIK VOM DUROC SCHWEIN

Meeresfrüchte

OKTOPUS

Reis

RISOTTO

Fleisch

RUMPSTEAK

Speisekarte

4 GÄNGE MENÜ

62 €

Rindfleischgerichte

FILET MIGNON

Viandes - Fleischgerichte

WACHTEL

Zwischengänge

SALZWASSER GARNELE

Vorspeisen

VARIATION VON DER ENTENLEBER

Menüauswahl

JEDER WEITERE GANG

12 €

Animalisch

3-GANG-MENÜ

54 €

Restaurant Kategorie

DESSERT

Fischgerichte

SEETEUFEL

BACHFORELLE

Suppen

WALDPILZESSENZ

TOMATEN CONSOMMÉ

Folgende Arten Von Gerichten Werden Serviert

VORSPEISE

THUNFISCHSTEAK

FLEISCH

Zweierlei Speisekarte



Zweierlei

Schwerinstraße 40, Duesseldorf,
Germany

Öffnungszeiten:

Dienstag 18:00-00:00
Mittwoch 18:00-00:00
Donnerstag 18:00-00:00
Freitag 18:00-00:00
Samstag 18:00-00:00

Gemacht mit [speisekarte.menu](https://www.speisekarte.menu)

