

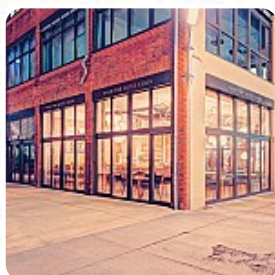
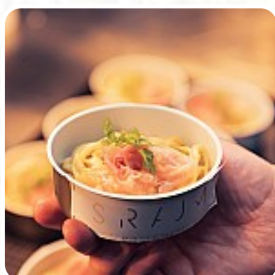


S-Raum Speisekarte

<https://speisekarte.menu>

Erkrather Str. 228 A 40233 Düsseldorf, Germany

+4921177924259,+4921143636353,+4921177929259 - <http://www.s-raum.com/>



Das Restaurant aus Düsseldorf bietet **13** verschiedene **Gerichte und Getränke auf dem Menü** für durchschnittlich 20 € an. Im Herzen der Schwanenhöfe befindet sich der modern gestaltete S-Raum, wo eine Auswahl hochwertiger Produkte von Küchenchef Hagen Wagner nachhaltig verarbeitet und präsentiert wird. Unterstreicht wird der Genuss durch den direkten Kontakt mit dem Küchenteam, um einen kommunikativen und entspannten Austausch zu ermöglichen.

S-Raum Speisekarte



Alkoholische Getränke

RIESLING

Frühstück

EGG BENEDICT ROYALE 24 €

Nachspeisen

KÄSEAUWAHL 14 €

Milk Shakes Homemade

BANANE 12 €

WARMER GERECHTEN

SKREI 22 €

Unsere Eissorten

DUNKLE SCHOKOLADE 14 €

Verwendete Zutaten

FRUCHT

Folgende Arten Von Gerichten Werden Serviert

BROT

Vorspeisen

DUROC SCHWEINEBAUCH 21 €

GEBRATENE GÄNSELEBER 22 €

Hauptspeisen

MILD GERÄUCHERTER SAIBLING 18 €

TATAR VOM NEBRASKA BEEF 19 €

KANINCHENVELOUTÉE 16 €

EIFLER KANNICHEN 24 €

NEBRASKA ENTRECÔTE -FÜR 2
PERSONEN –

S-Raum Speisekarte



OLDERNBURGER ENTENBRUST 38 €

S-Raum Speisekarte



S-Raum

Erkrather Str. 228 A 40233
Düsseldorf, Germany

Öffnungszeiten:

Dienstag 19:00-01:00
Mittwoch 19:00-01:00
Donnerstag 19:00-01:00
Freitag 19:00-01:00
Samstag 19:00-01:00

Gemacht mit [speisekarte.menu](https://www.speisekarte.menu)

