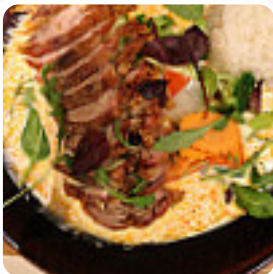




La Che Speisekarte

<https://speisekarte.menu>
Gohliser Straße 25, Leipzig, Germany
+493415938100 - <https://la-che.de/>



Die Speisekarte des La Che aus Leipzig umfasst etwa **14** verschiedene Menüs und Getränke. Durchschnittlich zahlst Du für ein Gericht / Getränk etwa 10 €. Das Lá Chè in Leipzig ist ein asiatisches Restaurant, das sich auf die kulinarischen Genüsse Japans und Vietnams spezialisiert hat. In der Gohliser Straße begrüßt das Lokal seine Gäste in stilvollen Räumlichkeiten und mit einem gehobenen, entspannten Ambiente. Im Sommer bietet der Sommergarten den perfekten Platz zum Verweilen. Auf der Speisekarte finden sich Gerichte wie Wan Tan Teigtaschen, Mango-Salat, Lachsfilet in Teriyakisauce, Pho-Reisbandnudelsuppe und auch vegetarische Köstlichkeiten. Die Auswahl an Desserts reicht von schwarzem Klebreis mit frischer Mango und Kokossauce bis hin zu Zitronengras Crème brûlée. Neben der kreativen Küche zeichnet sich das Restaurant durch exquisiten Service aus. Mit seiner Speisenqualität und seinem besonderen Charme eignet sich das Lá Chè in Gohlis-Süd ideal für Familienbesuche, Treffen mit Freunden oder kulinarische Rendezvous.

La Che Speisekarte



Getränke

GETRÄNKE

Schwein

SCHWEINEBAUCH

Indisch

HÄHNCHENCURRY

Noodle

RAMEN

Spezial-Nudeln

UDON

Udon Suppen

UDON CHICKEN

11 €

Beliebte Gerichte

FRISCHE SOMMERROLLEN (2 STÜCK)

6 €

Heiße Getränke

KAFFEE

Hühnerfleischgerichte

GEBACKENES HÄHNCHENFILET

13 €

Verwendete Zutaten

ENTE

SCHWEINEFLEISCH

Folgende Arten Von Gerichten Werden Serviert

NUDELN

PASTA

FLEISCH

VORSPEISE

La Che Speisekarte



La Che

Gohliser Straße 25, Leipzig,
Germany

Öffnungszeiten:

Dienstag 11:30 -22:00
Mittwoch 11:30 -22:00
Donnerstag 11:30 -22:00
Freitag 11:30 -22:30
Samstag 11:30 -22:30
Sonntag 11:30 -22:00
Montag 11:30 -22:00

Gemacht mit [speisekarte.menu](https://www.speisekarte.menu)

 gallery image