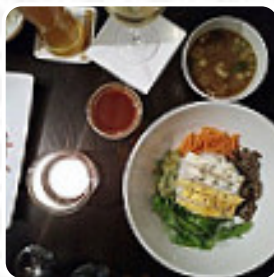




## ***Norivu Speisekarte***

<https://speisekarte.menu>

Hochkreuzallee 75, 53175 Bonn (Friesdorf) , Nordrhein-Westfalen, Germany  
+4922844681555 - <https://www.norivu.com>



Die **Speisekarte von Norivu** 's aus Bonn beinhaltet **19** Menüs. Durchschnittlich kosten *Menüs oder Getränke* auf [der Speisekarte](#) ca. 2 €. Die Kategorien können auf der Speisekarte unten eingesehen werden.

# Norivu Speisekarte



## Sushirollen

SUSHI

### Extras

PORTION REIS 1 €

## Rindfleischgerichte

BULGOGI

### Extra Beilage

EINGELEGTER INGWER 1 €

## Noodle

RAMEN

## Beilagen - Side Dishes

DANMUJI 1 €

## Restaurant Kategorie

VEGETARIER

DESSERT

## Beilagen



EINFACHER REIS  
WAKAME MIT GURKE 2 €  
DEONJANG-SUPPE 2 €

## Verwendete Zutaten

KIMCHI 2 €  
RINDFLEISCH  
SCHWEINEFLEISCH

## Folgende Arten Von Gerichten Werden Serviert

NUDELN  
VORSPEISE  
HUHN  
FISCH  
NACHSPEISEN

# *Norivu Speisekarte*



## *Norivu*

Hochkreuzallee 75, 53175 Bonn  
(Friesdorf) , Nordrhein-Westfalen,  
Germany

**Öffnungszeiten:**  
Montag 06:00-22:00  
Dienstag 06:00-22:00  
Mittwoch 06:00-22:00  
Donnerstag 06:00-22:00  
Freitag 06:00-22:00  
Samstag 06:00-22:00

Gemacht mit [speisekarte.menu](https://www.speisekarte.menu)

