

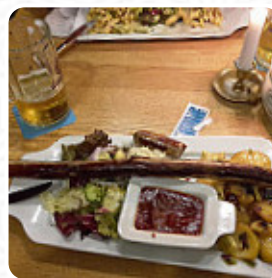
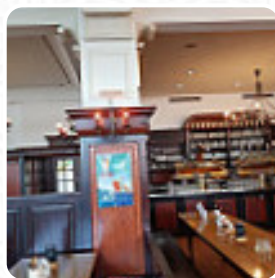


Lowenbrau am Gendarmenmarkt Speisekarte

<https://speisekarte.menu>

Leipziger Str. 65, 10117 Berlin, Germany

+493020624630,+493020219498 - <https://www.berlinloewenbraeu.de>



Hier findest Du die [Speisekarte](https://speisekarte.menu) von **Lowenbrau am Gendarmenmarkt** in Berlin. Zurzeit stehen 9 Gerichte und Getränke auf der Karte. **Saisonale oder wöchentliche Angebote** kannst Du per Telefon erfragen. Das Löwenbräu am Gendarmenmarkt in Mitte bietet eine gemütliche Atmosphäre und köstliche bayrische Speisen wie Kartoffelsuppe, Käsespätzle und Schweinshaxe. Außerdem gibt es Alternativen wie Wiener Schnitzel und Currywurst, saisonale Highlights und wöchentlich wechselnde Lunchangebote. Sportevents werden live übertragen und frisches Bier vom Fass ist erhältlich. Ein definitiver Tipp für gutes Essen und Trinken in Berlin.

Lowenbrau am Gendarmenmarkt Speisekarte



Beilagen

BRATKARTOFFELN

Getränke

BIER

Saucen

BRATENSAUCE

Vom Grill

BRATEN SCHWEINEFLEISCH

Deutsche Spezialitäten

BRATWURST

Verwendete Zutaten

SCHWEINEFLEISCH

Salades

BACKHÄNDLSALAT MIT
KIRSCHTOMATEN, SALATGURKEN UND
RADISSCHEN

WURSTSALAT MIT GEWÜRZGURKEN,
ROTE ZWIEBELN UND KIRSCHTOMATEN

Voorgerechten

HAUSGEMACHTER OBAZDA MIT
SALZGEBÄCK

1 PAAR WEISSWÜRSTE MIT 1 BREZN

Nagerechten

WARMER APFELSTRUDEL AUS DEM
ROHR AUF VANILLESAUCE DAZU
SCHLAGOBERS

WARMER SCHOKOKUCHEN MIT
VANILLE-EIS

Hoofdgerechten

ALLGÄUER KÄSESPÄTZLE MIT
RÖSTZWIEBELN UND KLEINEM SALAT

LÖWENBRÄU SCHWEINSHAXE MIT
BAYRISCHE KRAUT UND
KARTOFFELKNÖDEL

GEBACKENES HÄNCHENSCHNITZEL MIT
POMMES FRITES UND KLEINEM SALAT

Folgende Arten Von Gerichten Werden Serviert

FLEISCH

VORSPEISE

SALAT

SUPPE

Lowenbrau am Gendarmenmarkt Speisekarte



Lowenbrau am Gendarmenmarkt

Leipziger Str. 65, 10117 Berlin,
Germany

Öffnungszeiten:

Montag 12:00 -00:00
Dienstag 12:00 -00:00
Mittwoch 12:00 -00:00
Donnerstag 12:00 -00:00
Freitag 12:00 -00:00
Samstag 12:00 -00:00
Sonntag 12:00 -00:00

Gemacht mit [speisekarte.menu](https://www.speisekarte.menu)

