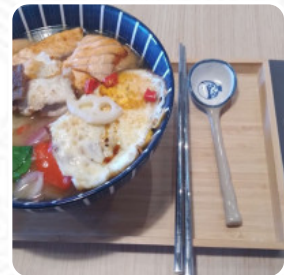




## *Asahimoto Speisekarte*

<https://speisekarte.menu>  
Baudißgasse 4, Vienna 1110, Austria



Das Restaurant aus Vienna bietet **127** verschiedene **Speisen und Getränke** auf [dem Menü](#) für durchschnittlich 10 € an.

# Asahimoto Speisekarte



## Sushirollen

SUSHI

## 10 Meistbestellte Gerichte

AVOCADO 2 €

## Salat

SPINATSALAT 5 €

## Maki

TEMPURA MAKI 10 €

## Extras

SUSHI-REIS 3 €

## Beilagen

KNOBLAUCH REIS 4 €

## Getränke

COCA COLA 0,33L 4 €

## Hauptgang

HEILBUTT 17 €

## Vorspeise

TEMPURA 17 €

## Sushi - Nigiri

HOKIGAI 3 €

## Udon

GYU-FLEISCH 16 €

## Weine

CHARDONNAY 1/8L 5 €

## Sushi Sets

LACHS-SET 15 €

## Nudel- & Reisgerichte

GEB. NUDELN 4 €

## Bento

NATSU 16 €

## Klassiker

RINDSTATAR 13 €

## Vorspeisen Und Snacks

KIMCHI-SALAT 5 €

## Vegetarische Sushi

VEGETARISCHES SUSHI 12 €

## Warme Getränke

ESPRESSO MACCHIATO 3 €

## Shakes

SHAKE 3 €

## Aburi Sushi

BEEF ABURI 3 €

## Pizza Mit Honigsauce Ø

# Asahimoto Speisekarte



## 22Cm

AKI 15 €

## Suppe, Vorspeisen, Salate

TATAKI-TOFU 8 €

## Japanese Whisky

FUYU 15 €

## IZAKAYA (Japanese Tapas) - Edamame

VEG. GYOZA 6 €

## Waters

SODA ZITRONE 0.5L 4 €

## Feiern Sie Ihre Veranstaltung Bei Uns!

NACHSPEISE

## Sushi Menü Classic

MAKI VARIATION 5 €

## Omakase 3-Gang Menü

HAUPTGANG

## Rouleaux Signatures

HARU 16 €

## Schankweine

GRÜNER VELTLINER 1/8L 5 €

## Raman Noodle

TORI RAMEN 13 €

## Restaurant Kategorie

VEGETARIER

## Folgende Arten Von Gerichten Werden Serviert

VORSPEISE

## Reisschale Mit Belägen

CHIRASHI-SUSHI 18 €

## Hauptgerichte

YAKI GYOZA 6 €

TAKOYAKI 7 €

## Spezial Teller

ASAHIMOTO FÜR 1 PERSON 30 €

ASAHIMOTO FÜR 2 PERSONEN 47 €

## Sashimi (Rohe Fischscheiben)

SASHIMI 9 VARIATION 19 €

SASHIMI 16 VARIATION 25 €

## Verwendete Zutaten

EDAMAME 6 €

UNAGI 4 €

## Nachspeisen

KOKOSBÄLLCHEN 6 €

# Asahimoto Speisekarte



MATCHA AISU 6 €

MOCHI 6 €

## Ramen

MISO RAMEN 14 €

GYUNIKU RAMEN 14 €

ENTEN-RAMEN 14 €

## Tee

JAPAN REIS TEE 4 €

INGWER GRÜNTEE 4 €

JAPAN KIRSCH TEE 4 €

## Kaffee

CAPPUCCINO 4 €

ESPRESSO 3 €

CAFFÉ LATTE 5 €

## Sushi Nigiri

MAGURO 3 €

IKURA 4 €

HOTATEGAI 4 €

INARI 3 €

## Nigiri Sushi

SUSHI KL.MIX 12 €

SUSHI GR. MIX 17 €

THUNFISCH SET 17 €

SUSHI 10 VARIATION  
TAGESAKTUELL 19 €

## Vorspeisen

ASAHIMOTO SALAT 4 €

SAKANA SALAT 8 €

GYUNIKU SALAT 11 €

BALANCIERTE LACHS/ THUNFISCH  
SASHIMI 11 €

## Bier

ASAHI/ KIRIN BIER A 0.33L (JAPAN) 4 €

BIER VON FASS (GÖSSER) A 0.33L 4 €

BIER VON FASS (GÖSSER) A 0.5L 5 €

GÖSSER ALKOHOLFREI A 0.5L 4 €

## Suppen

TOFU-RAMEN 12 €

MISO-SUPPE 3 €

GYOZA-SUPPE 5 €

DOPIN SUPPE 5 €

SAKANA SUPPE 5 €

## Wein

GELBER MUSKATELLER 1/8L 5 €

SAUVIGNON BLAC 1/8L 5 €

RUBIN CARNUNTUM 1/8L 5 €

SOMMER GESPRITZ O (0.5L) 5 €

GESPRITZT O (1/4L) 4 €

## Sake

OZEKI KARATAMBA HONJOZO O  
(1/8L) 9 €

OZEKI JUNMAI O (1/8L) 6 €

OZEKI NAMACHOZO O (300ML) 28 €

OZEKI KARATAMBA HONJOZO O  
(300ML) 23 €

ASAHI SHUYO DASSAI O (720ML) 89 €

# Asahimoto Speisekarte



## Maki Sushi

PIRIKARA TUNA-MAKI	5 €
BEEF ABURI MAKI	11 €
ASAHIMOTO MAKI	10 €
SCHAKE TEMPURA MAKI	10 €
LACHS TATAR AVOKADO MAKI	10 €
MOZARELLA MAKI	7 €

## Nudeln

NUDELN, GEMÜSE (FRIED) MIT RINDSTEAK	15 €
NUDELN, GEMÜSE (FRIED) MIT GARNELEN	15 €
NUDELN, GEMÜSE (FRIED) MIT KAMO	13 €
NUDELN, GEMÜSE (FRIED) MIT TOFU	12 €
NUDELN, GEMÜSE (FRIED) MIT HÜHNERFLEISCH	12 €
NUDELN, GEMÜSE (FRIED) MIT LACHS	16 €

## Special

TORI TERIYAKISAUCE	13 €
TORI LIMETTENSAUCE	13 €
BEEF TERIYAKISAUCE	20 €
BEEF AUSTERNSAUCE	20 €
BEEF CHILISAUCE	20 €
KAMO TENPANYAKISAUCE	19 €

KAMO CHILISAUCE	19 €
KAMO FRIED	16 €
LACHS TENPANYAKISAUCE	17 €
LACHS TERIYAKISAUCE	17 €
LACHS LIMETTENSAUCE	17 €
FISCH STEAK	18 €
TOFU TENPANYAKISAUCE	12 €
TOFU CHILISAUCE	12 €

## Alkoholfreie Getränke



JASMIN TEE	4 €
GRÜNER TEE	4 €
CALPICO WASSER 0.5L	5 €
CALPICO SODA 0.5L	4 €
APFELSAFT NATURTRÜB HÖLLIGER 0.5L	5 €
COLA ZERO 0.33L	4 €
MINERALWASSER 0.33L	3 €
ALMDULER 0.33L	4 €
LYCHEESAFT 0.25L	4 €
LYCHEESAFT GESPRITZT 0.5L	5 €
PAGO MANGO/ MARILLE 0.2L	4 €
PAGO GESPRITZT 0.5L	5 €
EISTEE ZITRONE/ PFIRSICH 0.33L	4 €
SODAWASER 0.5L	3 €
FRUCHTIG FRISCHE LIMONADEN 0.5L	5 €

# *Asahimoto Speisekarte*



## *Asahimoto*

Baudißgasse 4, Vienna 1110,  
Austria

### **Öffnungszeiten:**

Dienstag 11:30 -22:00  
Mittwoch 11:30 -22:00  
Donnerstag 11:30 -22:00  
Freitag 11:30 -22:00  
Samstag 11:30 -22:00  
Sonntag 11:30 -15:00

Gemacht mit [speisekarte.menu](#)

