

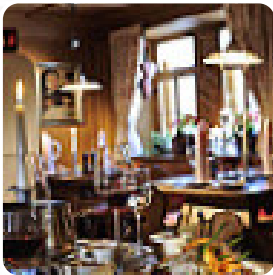


Die Stube im Hotel Arlberg Speisekarte

<https://speisekarte.menu>

Tannberg 187 | 6764 Lech, Lech 6764, Austria

+4343558321340,+43558321340 - <https://arlberghotel.at>



Eine **vollständige Speisekarte** von **Die Stube im Hotel Arlberg** aus **Lech** über alle **18** Gerichte und Getränke findest Du hier auf der Karte. Für *wechselnde Angebote* wende Dich bitte telefonisch oder über die Kontaktdaten auf der Website an den Inhaber. Unser Walser-Stübli bietet traditionelle österreichische Spezialitäten und Fondue in gemütlicher Atmosphäre. Die ideale Umgebung für einen genussvollen Abend. Öffnungszeiten: Während der Wintersaison (Mitte Dezember bis Mitte April) und der Sommersaison (Ende Juni bis Mitte September).

Die Stube im Hotel Arlberg Speisekarte



Pizza

SPEZIALPIZZA

Beilagen

GEBACKENE KARTOFFEL

Saucen

DIPS

Heiße Getränke

KAFFEE

Restaurant Kategorie

VEGETARIER

Pasta

NUDELN

LACHS

Folgende Arten Von Gerichten Werden Serviert

NUDELN

PASTA

FLEISCH

FISCH

Verwendete Zutaten

KAROTTEN

RINDFLEISCH

SCHINKEN

SCHINKEN

SALAMI

KÄSE

LACHS

Die Stube im Hotel Arlberg Speisekarte



Die Stube im Hotel Arlberg

Tannberg 187 | 6764 Lech,
Lech 6764, Austria

Öffnungszeiten:

Montag 12:00 -14:00 19:00 -21:00
Dienstag 12:00 -14:00 19:00 -21:00
Mittwoch 12:00 -14:00 19:00 -21:00
Donnerstag 12:00 -14:00 19:00
-21:00
Freitag 12:00 -14:00 19:00 -21:00
Samstag 12:00 -14:00 19:00 -21:00
Sonntag 12:00 -14:00 19:00 -21:00

Gemacht mit speisekarte.menu

