

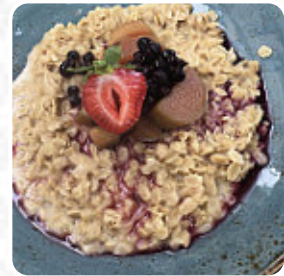


Frau Luske Kaffeehaus Speisekarte

<https://speisekarte.menu>

Baseler Str. 46, 12205 Berlin, Germany

+493086200480 - <http://www.fraulueske.de>



Hier findest Du die [Speisekarte](#) von **Frau Luske Kaffeehaus** in Berlin. Zurzeit stehen **18** Menüs und Getränke auf der Karte. Kaffeehaus Frau Lüske ist seit April 2015 ein lokales Wohnzimmer, eine Küchentheke und eine Terrassengarten für die Bewohner und Reisende von Berlin. Von seinem gemütlichen Essbereich aus serviert Kaffeehaus Frau Lüske köstlichen Boutique-Kaffee und Lattes sowie einzigartige Frühstücks-, Mittags- und Abendmenüs. Es liegt gleich um die Ecke von Biolüske, einem lokalen Lebensmittelmarkt, wo Kaffeehaus Frau Lüske alle biologischen Zutaten für seine täglichen Menüs bezieht. Neben herzhaften Optionen backt Kaffeehaus Frau Lüske auch selbst Kaffeekekuchen und stellt sein eigenes Eis für diejenigen her, die eine Naschkatze sind.

Frau Luske Kaffeehaus Speisekarte



Sandwiches & Heiße Paninis

HAMBURGER

Extras

INGWER

Reis

RISOTTO

Fisch

ZANDERFILET

Nachspeise

CRÊPES

Heiße Getränke

KAFFEE

Condiments and Sauces

HUMMUS

Folgende Arten Von Gerichten Werden Serviert

EISCREME

Getränke

GETRÄNKE

BIER

Erfrischungsgetränke

ORANGENSAFT

COLA

Restaurant Kategorie

NACHTISCH

VEGAN

Verwendete Zutaten

SCHOKOLADE

KÄSE

AVOCADO

INGWER

Frau Luske Kaffeehaus

Baseler Str. 46, 12205 Berlin,
Germany

Öffnungszeiten:

Montag 09:00-22:00
Dienstag 09:00-22:00
Mittwoch 09:00-22:00
Donnerstag 09:00-22:00
Freitag 09:00-22:00
Samstag 09:00-22:00
Sonntag 09:00-18:00

Gemacht mit speisekarte.menu

