

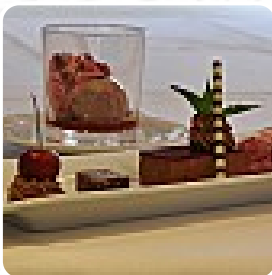


Rössle Speisekarte

<https://speisekarte.menu>

Aischbachstr. 5, 72275 ALPIRSBACH, Alpirsbach, Germany

+497444956040,+4974442281 - <https://www.roessle-alpirsbach.de/de/>



Die Speisekarte des Rössle aus **Alpirsbach** umfasst etwa **18** verschiedene Speisen und Getränke. Im Durchschnitt zahlst Du für ein Gericht / Getränk etwa 19 €. Was **Erna Sauer** an Rössle mag: Zimmer schön groß mit Balkon. Frühstück war OK bis auf abgelaufene Produkte Frischkäse 23.11.22 und Becel im September 22 sollte man besser kontrollieren. Das Hotel ist in die Jahre gekommen gibt aber schlimmeres als das Walkability: Stadt, Brauerei und kloster Rooms: 5 Service: 5 Location: 4 Hotel highlights: Quiet [Alle Rückmeldungen anzeigen](#).

Rössle Speisekarte



Torten

SCHWARZWÄLDER KIRSCHTORTE 1 €

Cupcakes

BIRNE HELENE

Fleisch 1 Kalb 1 Rind

ZWIEBELROSTBRATEN VOM RINDERRÜCKEN 22 €

Der Höhepunkt Des Menüs

Hauptgänge

KALBSRAHMBRATEN 17 €

Nachspeisen

VANILLEEIS MIT ROTER GRÜTZE

KLEINER SCHWARZWALDEISBECHER

Verwendete Zutaten

SCHWEINEFLEISCH

FLEISCH

KÄSE

Fleischgerichte

KALBSFILET AUF ZUCKERSCHOTEN HERZOGINKARTOFFELN 25 €

RINDERFILET UNTER DER BÄRLAUCHKRUSTE 27 €

LAMMRÜCKEN AUF GEGRILLTER ZUCCHINI COUSCOUS 27 €

HÄHNCHENBRUST MIT TOMATENCARPACCIO 19 €

Rössle Klassiker

RINDERROULADE MIT GEMÜSESTREIFEN 17 €

SIEDFLEISCH VOM MASTOCHSEN MIT MEERRETTICHSAUCE 17 €

OFENFRISCHER LAMMBRATEN MIT GRÜNEN BOHNEN KARTOFFELKROKETTEN 17 €

SCHWÄBISCHES TÖPFCHEN 18 €

GEKOCHTE OCHSENZUNGE IN MADEIRASAUCE 17 €

Rössle Speisekarte



Rössle

Aischbachstr. 5, 72275
ALPIRSBACH, Alpirsbach,
Germany

Gemacht mit [speisekarte.menu](#)

Öffnungszeiten:

Montag 11:30-14:00 17:30-20:30
Dienstag 11:30-14:00 17:30-20:30
Mittwoch 11:30-14:00 17:30-20:30
Donnerstag 11:30-14:00 17:30-
20:30
Freitag 11:30-14:00 17:30-20:30
Samstag 11:30-14:00 17:30-20:30
Sonntag 11:30-14:00 17:30-20:30

 gallery image