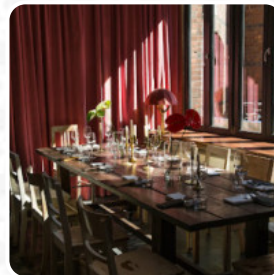
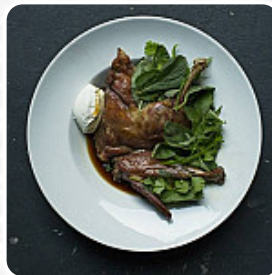




Shishi Speisekarte

<https://speisekarte.menu>

Ritterstraße 12-14 10969, Berlin, Germany
+493069534001 - <http://www.shishiberlin.de/>



Das Restaurant aus Berlin bietet **18** verschiedene **Gerichte und Getränke auf [der Speisekarte](#)** für durchschnittlich 12 € an. Was [User](#) an Shishi mag:

Und noch ein Restaurant was ausschließlich auf *âNaturweineâ* setzt. Fine with us. But there is nothing wrong with offering *âclassicâ* wine as well. Einziger downer. Essen ist fantastisch!!!! [Alle Rückmeldungen anzeigen](#). Was [User](#) an Shishi nicht mag:

Das Essen, Ambiente, Personal und die Location sind absolut fantastisch. Leider ist sowohl das Essen also auch die Getränke ziemlich teuer. Vorspeisen Getränke haben uns Euro gekostet. [Alle Rückmeldungen anzeigen](#).

Shishi Speisekarte



Salate

TOMATENSALAT

Mains

BREAD DIP 6 €

Antipasti

BURRATA

Gnocchi

GNOCCHI

To Share

VEAL TARTAR 17 €

Food

ROASTED WEISSKOHL 9 €

Lighter Options

ROHKOST 12 €

Cocktail

MARGARITA

Drinks

GETRÄNKE

Captains' Platter

MEERESFRÜCHTE-BRUSCHETTA 15 €

Earth & Veggies

VERKOHLTE AUBERGINE 9 €

Verwendete Zutaten

BUTTER

PESTO

TOMATEN 14 €

Folgende Arten von Gerichten werden serviert

NACHSPEISEN

PASTA

SALAT

BROT

Shishi Speisekarte



Shishi

Ritterstraße 12-14 10969, Berlin,
Germany

Öffnungszeiten:

Dienstag 17:00-00:00

Mittwoch 17:00-00:00

Donnerstag 17:00-00:00

Freitag 17:00-00:00

Samstag 17:00-00:00

Gemacht mit [speisekarte.menu](https://www.speisekarte.menu)

 gallery image

