

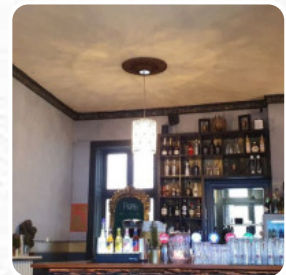
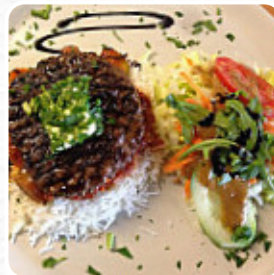


## ***Park-Cafe Speisekarte***

<https://speisekarte.menu>

Susannenstraße 1, Hamburg, Germany

+494043183280 - <http://www.park-hamburg.de/>



Auf dieser Website findest Du die **vollständige [Speisekarte](#) von Park-Cafe** aus Hamburg. Derzeit sind 6 Gerichte und Getränke erhältlich. Für saisonale oder wöchentliche Angebote wende Dich bitte direkt an den Inhaber des Restaurants. Du kannst ihn auch über seine Website kontaktieren. Was [Deion Hill](#) an Park-Cafe mag:

Park Cafe ist insofern lustig, als ich nicht weniger als eine gute Bewertung abgeben kann, weil es eine sehr gute kleine Cafebar ist, aber gleichzeitig ist es fast ... [Weiterlesen](#). Bei schönem Wetter kann man sogar im Außenbereich etwas zu Dir nehmen. Park-Cafe aus Hamburg wird geschätzt für seine schmackhaften Burger, zu denen würzige Pommes, Salate und andere Beilagen bereitgestellt werden, an der Bar kannst Du Dich auch bei einem frisch gezapften Bier oder anderen alkoholischen und alkoholfreien Getränken entspannen. Außer kleinen Snacks, süßen Stücken und Kuchen, gibt es auch **kalte und heiße Getränke**, das Restaurant serviert auch Menüs aus dem europäischen Umfeld.

# ***Park-Cafe Speisekarte***



## ***Salate***

SALAT

## ***Beilagen***

MANGO-CHUTNEY

## ***Nachspeisen***

HELADOS

## ***Getränke***

SAFT

## ***Extra Soßen***

CHUTNEY

## ***Beverages***

SÄFTE

## ***Kaffee***

KAFFEE

## ***Restaurant Kategorie***

BAR

## ***Folgende Arten von Gerichten werden serviert***

BURGER

BROT

## ***Verwendete Zutaten***

MANGO

KÄSE

EI

BUTTER

SCHINKEN

# ***Park-Cafe Speisekarte***



## ***Park-Cafe***

Susannenstraße 1, Hamburg,  
Germany

### **Öffnungszeiten:**

Montag 08:00-02:00  
Dienstag 08:00-02:00  
Mittwoch 08:00-02:00  
Donnerstag 08:00-02:00  
Freitag 08:00-02:00  
Samstag 09:00-02:00  
Sonntag 09:00-02:00

Gemacht mit [speisekarte.menu](https://speisekarte.menu)

