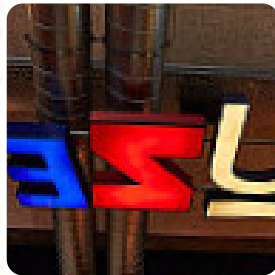
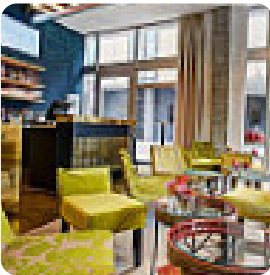




Bahnhoffli Speisekarte

<https://speisekarte.menu>
Pilatusstrasse 2, Luzern, Switzerland
+41412104435 - <http://www.bahnhoffli-luzern.ch>



Auf dieser Homepage findest Du die vollständige Speisekarte von Bahnhoffli aus Luzern. Derzeit sind 12 Speisen und Getränke erhältlich. Für wechselnde Angebote wende Dich bitte direkt an den Restaurantbesitzer. Du kannst ihn auch über seine Website kontaktieren. Was User an Bahnhoffli mag:
Die Burger und die Süsskartoffel-Fries sind sensationell, das Ambiente (wie in einem Zug) toll und der Service zuvorkommend. Ich war vollkommen zufrieden. Da ist es auch wert etwas mehr als in anderen Restaurants zu zahlen. Leitungswasser kann bestellt werden und nur der Service wird verrechnet, finde ich eine gute Idee. Auch die „Teller“ und das Burgermesser sind witzig gemacht. Trotz kleinerer Karte (Corona) gute A... [Weiterlesen](#). Als Besucher kannst du das W-LAN des Restaurants ohne Zusatzkosten nutzen, je nach Wetter kann man auch gut draussen sitzen und essen und trinken. Die Räume vor Ort sind barrierefrei und damit auch für Besucher mit Rollstuhl oder physiologischen Behinderungen kein Problem. *Leckere Gerichte internationaler Küche* werden im Bahnhoffli frisch für Dich zubereitet, ebenso bevorzugen die Besucher des Restaurant die große Vielzahl an unterschiedlichsten Kaffee- und Tee-Spezialitäten, die das Restaurant zur Verfügung stellt. Im Falle, dass Du frühstücken willst, wird Dir ein **vielseitiger Brunch** geboten, Du kannst Dich auch an der Bar mit einem **kühlen Bier** oder anderen alkoholischen und alkoholfreien Getränken erholen.

Bahnhoeffli Speisekarte



Salate

BEILAGENSALAT

Alkoholische Getränke

BIER

Sandwiches & Hot Paninis

HAMBURGER

Kaffee

KAFFEE

Restaurant Kategorie

VEGAN

Starters & Salads

KARTOFFELCHIPS

POMMES FRITES

Getränke

SAFT

ORANGENSAFT

Verwendete Zutaten

KÄSE

SPECK

SCHINKEN

SCHINKEN*

Folgende Arten von Gerichten werden serviert

PIZZA

SALAT

TOSTADAS

BURGER

Bahnhofli Speisekarte



Bahnhofli

Pilatusstrasse 2, Luzern,
Switzerland

Öffnungszeiten:

Sonntag 11:00-21:00
Montag 07:00-00:00
Dienstag 07:00-00:00
Mittwoch 07:00-00:00
Donnerstag 07:00-00:00
Freitag 07:00-01:30
Samstag 07:00-01:30

Gemacht mit [speisekarte.menu](#)

 gallery image

