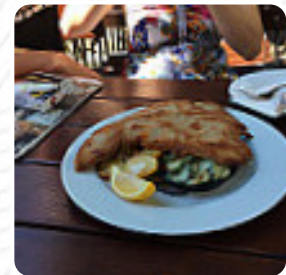
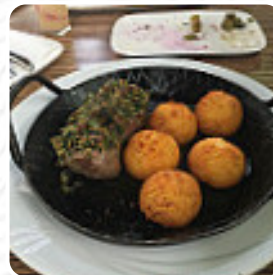




Brauhaus Wasserturm Speisekarte

<https://speisekarte.menu>

Schlagbaumer Str. 125, 42653 Solingen, Germany
+49212548121 - <http://www.steakhaus-wasserturm.de>



Hier findest Du die [Speisekarte](#) von Brauhaus Wasserturm in Solingen. Zurzeit stehen 19 Menüs und Getränke auf der Karte. *Wechselnde Angebote* kannst Du per Telefon erfragen. Was [Isa Busch](#) an Brauhaus Wasserturm mag:

Parkplätze ausreichend vorhanden (teilweise hinter dem Gebäude im Dunklen). Wir waren mit 10 Personen im Restaurant und hatten selbstverständlich einen Tisch reserviert. Alle Plätze waren an einem Mittwoch Abend belegt. Service sehr freundlich und rasch. Gute Auswahl an verschiedenen Fleischsorten und Cuts, dazu eine breite Palette an Beilagen, die man nach Belieben dazu wählen kann. Leckerer Salatbuffet, welches im Pre...

[Weiterlesen](#). Die Räume vor Ort sind barrierefrei und können auch mit einem Rollstuhl oder körperlichen Behinderungen genutzt werden, je nach Wetterlage kann man auch gut draußen sitzen und etwas zu Dir nehmen. Was [Liesbeth Voss](#) an Brauhaus Wasserturm nicht mag:

Wir waren hier mit mehreren Familien mit Kleinkindern und Teens. Das Essen (hauptsächlich Burger und verschiedene Fleischgerichte wie Lammfilet oder Schnitzel) waren gut gegart und prinzipiell lecker, allerdings waren die Pommes leider häufig zu kross. Der Service war schnell - das Lächeln hatten sie allerdings nicht erfunden. Vielleicht hatten alle dort einfach einen schlechten Tag. Wir würden wieder hingehen; bei d...

[Weiterlesen](#). Brauhaus Wasserturm aus Solingen ist bekannt für seine leckeren Burger, zu denen **köstliche Pommes, Salate und andere Beilagen** angeboten werden, an der Bar, kannst Du Dich bei einem kühlen Bier oder anderen alkoholischen und alkoholfreien Getränken erholen. Das Lokal ist berühmt für seine **deftigen deutschen Speisen**, zur Auswahl stehen Knödel und Salate, die angeboten werden, Darüber hinaus ist die Getränkekarte an diesem Ort außergewöhnlich und bietet eine bedeutende und umfassende Selektion sowohl von lokalen als auch internationalen Bieren, die definitiv einen Versuch wert sind.

Brauhaus Wasserturm Speisekarte



Alkoholfreie Getränke

WASSER

Alkoholische Getränke

BIER

Schnitzel

SCHNITZEL

Vorspeise

KAMA

Getränke

WASSER

Drinks

GETRÄNKE

Restaurant Kategorie

STEAK-HOUSE

Verwendete Zutaten



FLEISCH

RINDFLEISCH

OBST

FRISCHES OBST

Folgende Arten von Gerichten werden serviert

SALAT

BURGER

LAMM

FISCH

THUNFISCHSTEAK

PASTA

Brauhaus Wasserturm Speisekarte



Brauhaus Wasserturm

Schlagbaumer Str. 125, 42653
Solingen, Germany

Öffnungszeiten:

Dienstag 17:00-23:00
Mittwoch 17:00-23:00
Donnerstag 17:00-23:00
Freitag 17:00-23:00
Samstag 17:00-23:00
Sonntag 12:00-22:00

Gemacht mit speisekarte.menu

Schlüssel	
1 Glas Bier	0,80
1 Glas Wein	1,20
Tippung für Ihren Salat	
1 Glas Bier	0,80
1 Glas Wein	1,20
1 Glas Wasser	0,50
1 Glas Saft	0,80
1 Glas Milch	0,50