

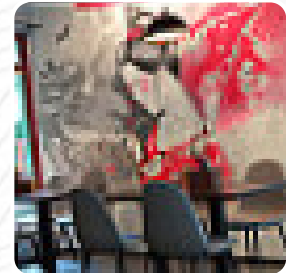
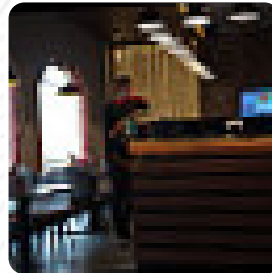
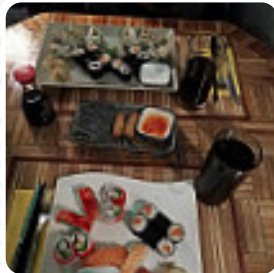


Thien An Speisekarte

<https://speisekarte.menu>

Pfeifergäßle 10, Schwäbisch Gmünd I-73525, Deutschland, Schwaebisch Gmuend, Germany

+4971719038436 - <http://www.thienanasia.de>



Das Lokal aus Schwaebisch Gmuend bietet **18** verschiedene *Gerichte und Getränke* auf [dem Menü](#) zu einem durchschnittlichen Preis von 8 € an. Was [User](#) an Thien An mag:

Ich bestellte gebratene Nudeln telefonisch mit Huhn und [Sushi](#) und nahm lokal auf. Das Essen war zu der angekündigten Zeit bereit und sehr lecker. Das Restaurant macht einen sehr einladenden und gemütlichen Eindruck, ich werde dort im nächsten Mal definitiv essen. [Weiterlesen](#). In der Küche des Thien An aus Schwaebisch Gmuend werden mit typischen asiatischen Gewürzen köstliche landestypische Speisen zubereitet, Besonders köstlich sind aber auch die **Maki** und Spezialitäten wie Inside-Out dieses Restaurant. Die asiatische Fusionsküche ist auch ein wichtiger Teil von Thien An. Wem die übliche und allgemein bekannten Gerichte zu langweilig ist, der sollte mit Experimentierfreude herangehen und die eine oder andere aufregende Kombination von Zutaten essen.

Thien An Speisekarte



Sushi Rolls

SUSHI

Pasta

GEBRATENE NUDELN

Indisch

HÜHNCHEN-MANGO 7 €

Hauptgerichte

UDON XAO 9 €

Mittagstisch - Vietnamesische Gerichte

BUN BO XAO 8 €

Bún Hà Nội

BÚN NEM 8 €

Vietnamesisch Special Mien

MIEN XAO TOM 9 €

Folgende Arten von Gerichten werden serviert

NUDELN

Vietnamesische Gerichte

BUN BO LA LOT 8 €

PHO BO 9 €

Verwendete Zutaten

HUHN

SPINAT

Spezialitäten des Hauses

PAD-THAI GARNELEN 9 €

CHICKEN KEULE SWEET 8 €

CHICKEN KEULE 8 €

LACHSFILET IN TAMARINDEN SAUCE 8 €

PAD-THAI HÜHNERFLEISCH 8 €

Thien An Speisekarte



Thien An

Pfeifergäßle 10, Schwäbisch
Gmünd I-73525, Deutschland,
Schwaebisch Gmuend, Germany

Öffnungszeiten:

Gemacht mit [speisekarte.menu](https://www.speisekarte.menu)

