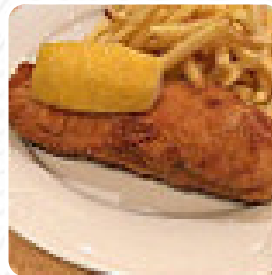




Gasthof Eberle Speisekarte

<https://speisekarte.menu>

Bahnhofstraße 8, 85551 Kirchheim Bei München, Kirchheim bei Muenchen, Germany
+498990068690,+49899031855,+498990069690 - <http://www.gasthof-eberle.de>



Auf dieser Website findest Du die **vollständige [Speisekarte](#) von Gasthof Eberle** aus Kirchheim bei Muenchen. Derzeit sind **18** Gerichte und Getränke erhältlich. Für wechselnde Angebote wende Dich bitte direkt an den Inhaber des Restaurants. Du kannst ihn auch über seine Website kontaktieren. Was [User](#) an Gasthof Eberle mag:

Hier bekommt man Mangalica, ein seltenes Schwein. das Preis-/Leistungsverhältnis ist sehr gut. die Operation ist familiengeführt und Sie können dies in der Leichtigkeit des Gebrauchs sehen. [Weiterlesen](#). Das Restaurant ist barrierefrei und kann daher auch mit einem Rollstuhl oder physiologischen Einschränkungen genutzt werden, je nach Wetter kann man auch gut draußen sitzen und etwas zu Dir nehmen. **Typisch europäische Gerichte**, das bietet das Gasthof Eberle aus Kirchheim bei Muenchen bietet an, du erhältst hier außerdem leckere Häppchen, Kuchen, einfache Snacks und dazu *gekühlte Erfrischungen und Heißgetränke*. Die Küche des Gasthof Eberle bietet auch viele internationale Speisen an, es gibt auch leckere vegetarische Gerichte auf der Speisekarte.

Gasthof Eberle Speisekarte



Alkoholische Getränke

BIER

Vorspeise

KAMA

Nachspeisen

CRÈME BRÛLÉE

Sweets & Desserts

APFELSTRUDEL

Kaffee

CAFÉ

Drinks

GETRÄNKE

Restaurant Kategorie

VEGETARIER

Schnitzel

CORDON BLEU

SCHNITZEL

Folgende Arten von Gerichten werden serviert

VORSPEISE

FISCH

Verwendete Zutaten

SCHWEINEFLEISCH

FLEISCH

RINDFLEISCH

KARTOFFELN

LACHS

BUTTER

Gasthof Eberle Speisekarte



Gasthof Eberle

Bahnhofstraße 8, 85551
Kirchheim Bei München,
Kirchheim bei Muenchen,
Germany

Öffnungszeiten:
Dienstag 11:00-14:30
Mittwoch 11:00-14:30
Donnerstag 11:00-14:30
Freitag 11:00-14:30
Samstag 16:30-03:00
Sonntag 11:00-14:30

Gemacht mit [speisekarte.menu](https://www.speisekarte.menu)

