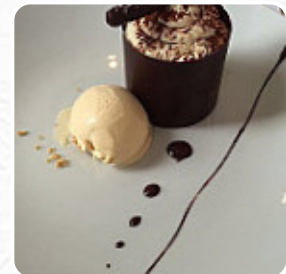
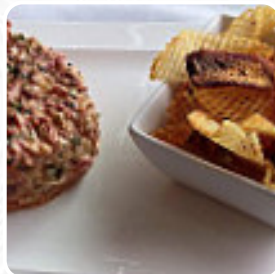




Lake Side Speisekarte

<https://speisekarte.menu>

Esplanade Léopold-Robert 2, 2000 Neuchâtel, Switzerland
+41327231111,+41327231164 - <http://www.beaulac.ch/>



Hier findest Du die Speisekarte von Lake Side in Neuchâtel. Zurzeit stehen **18** Speisen und Getränke auf der Speisekarte. **Saisonale oder wöchentliche Angebote** kannst Du per Telefon erfragen. Das Restaurant bietet kostenloses W-LAN für seine Besucher an, und in die barrierefreie Räumlichkeiten kommen auch Gäste mit Rollstuhl oder körperlichen Behinderungen. Passt die Wetterlage, kann man auch im Außenbereich Dich bedienen lassen. leckere [Sushi](#) (z.B. Maki und Sashimi), sowie in vielen weiteren Variationen, bereitet für Dich Lake Side aus Neuchâtel, mit frischen Zutaten wie Fisch, Gemüse und Fleisch, zu, zusätzlich findest Du hier süße Köstlichkeiten, Kuchen, kleine Snacks und dazu gekühlte Erfrischungen und heiße Getränke. Natürlich ist das richtige Getränk beim Essen mitunter entscheidend; dieser Gastropub serviert eine breite Vielfalt von feinen und regionalen alkoholischen Getränken wie Bier oder Wein, das Restaurant offeriert aber ebenso *Gerichte aus dem europäischen Kontext*.

Lake Side Speisekarte



Sushi Rolls

SUSHI

Reis

RISOTTO

Saucen

MAYO

Vorspeise

TEMPURA

Rindfleischgerichte

FILET MIGNON

Starters

TATAR

Kaffee

CAFÉ

Seafood*

GAMBAS

French

STOPFLEBER

Folgende Arten von Gerichten werden serviert

FISCH

SUPPE

Restaurant Kategorie

VEGETARIER

NACHTISCH

VEGAN

BAR

Verwendete Zutaten

RIESENGARNELE

FLEISCH

RINDFLEISCH

ACEITUNAS

OLIVEN

Lake Side Speisekarte



Lake Side

Esplanade Léopold-Robert 2,
2000 Neuchâtel, Switzerland

Gemacht mit [speisekarte.menu](#)

Öffnungszeiten:

Montag 12:00-14:00 19:00-22:00
Dienstag 12:00-14:00 19:00-22:00
Mittwoch 12:00-14:00 19:00-22:00
Donnerstag 12:00-14:00 19:00-
22:00
Freitag 12:00-14:00 19:00-22:00
Samstag 12:00-14:00 19:00-22:00
Sonntag 12:00-14:00 19:00-22:00

 gallery image