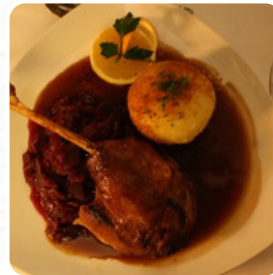
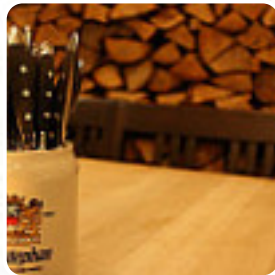




Weihenstephaner Lichterfelde (ehem. Maria Josef) Speisekarte

<https://speisekarte.menu>

Hans-Sachs-Straße 5, 12205 Berlin, Germany
+493075633102 - <http://www.mariaundjosef.com/>



Das Menü des Weihenstephaner Lichterfelde (ehem. Maria Josef) aus Berlin enthält etwa 18 verschiedene Speisen und Getränke. Im Durchschnitt zahlst Du für ein Gericht / Getränk etwa 13 €. Was [User](#) an

Weihenstephaner Lichterfelde (ehem. Maria Josef) mag:

Ich mag es hier. Es ist wie ein wenig ruhig aus meiner Küche. als weinender Fan bin ich gut hier. und wenn ich ein wenig zu viel über den Durst betrunken bin, sind die Türen groß genug, dass ich ohne mich falten kann.

[Weiterlesen](#). Was [User](#) an Weihenstephaner Lichterfelde (ehem. Maria Josef) nicht mag:

die Umgebung schön. der Dienst allein gelassen. die Küche leider konzentrierter auf das Smartphone als mit Blick auf das Essen. im Ergebnis mit der schlimmsten Flucht, die ich je serviert wurde, aber gutes Bier, um nach unten zu spülen. für ein Bier würde ich zurückgehen. [Weiterlesen](#). Im Weihenstephaner Lichterfelde (ehem. Maria Josef) in Berlin serviert man Dir **traditionelle deutsche Menüs** mit leckere Beilagen wie Kartoffeln und Salate.

Weihenstephaner Lichterfelde (ehem. Maria Theresien)

Speisekarte



Salate

WURSTSALAT 12 €

Beilagen

PORTION POMMES FRITES

Brotzeit

OBATZDA 9 €

Unsere Schmankerl

OFENFRISCHER
SCHWEINEKRUSTENBRATEN 16 €

Echt schwäbisch & herzhaft

EIN PAAR WEISSWÜRSTE 9 €

Hauptgerichte

BACKHENDL, 15 €

Fleischgerichte

GEBRATENER FLEISCHKÄSE 14 €

Tagesspezial - Daily

SECHS NÜRNBERGER
ROSTBRATWÜRSTE 10 €

Flammkuchen

MIT SPECK, CRÈME FRAÎCHE UND
FRÜHLINGSLAUCH 14 €

MIT GEMÜSE, PILZEN,
SCHAFSKÄSE UND RAUKE 14 €

Alpine Jausenschmankerl

VERPACKUNGSMATERIAL
BERECHNEN WIR MIT 1 €

ALLE EXTRABEILAGEN BERECHNEN
WIR MIT 3 €

OFENFRISCHE LAUGENBREZ´N 3 €

Unsere Spezialitäten

KALBSSCHNITZEL, GOLDBRAUN
GEBRATEN 24 €

SCHWEINSHAX´N AUS DEM ROHR 19 €

FORELLE, KROSS GEBRATEN 22 €

HOLZFÄLLER „CORDON BLEU“, 19 €

Weihenstephaner Lichterfelde (ehem. Maria Speisekarte

ALMCURRYWURST

9 €



Weihenstephaner Lichterfelde (ehem. Maria Josef) ***Speisekarte***



Weihenstephaner Lichterfelde (ehem. Maria Josef)

Hans-Sachs-Straße 5, 12205
Berlin, Germany

Öffnungszeiten:

Montag 15:00 -23:00
Dienstag 15:00 -23:00
Mittwoch 15:00 -23:00
Donnerstag 15:00 -23:00
Freitag 15:00 -23:00
Samstag 12:00 -23:00
Sonntag 12:00 -23:00

Gemacht mit [speisekarte.menu](https://www.speisekarte.menu)

