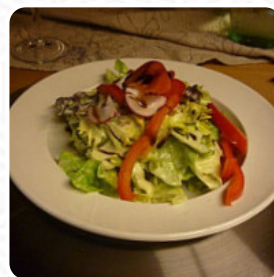
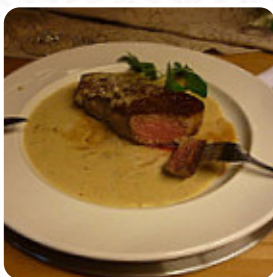




Meyerhof Gaststätten Speisekarte

<https://speisekarte.menu>

Bahnhofstraße 2, 66620 Nonnweiler, Deutschland, Germany
+496873669813 - <http://restaurant-meyershof.de>



Auf dieser Homepage findest Du die **vollständige [Speisekarte](https://speisekarte.menu)** von Meyerhof Gaststätten aus [Nonnweiler](https://speisekarte.menu). Derzeit sind **18** Speisen und Getränke erhältlich. Für **saisonale** oder **wöchentliche Angebote** wende Dich bitte direkt an den Restaurantbesitzer. Du kannst ihn auch über seine Website kontaktieren. Im Meyerhof Gaststätten werden **feine Speisen aus der internationalen Küche** frisch für Dich zubereitet, die herzhaften deutschen Menüs mit den richtigen Beilagen wie Knödel und Salaten, kommen bei den Kunden besonders gut an.

Meyerhof Gaststätten Speisekarte



Vorspeisen

FOCACCIA

Pasta

RAVIOLI

Beilagen

BRATKARTOFFELN

Fleischgerichte - Vom Rind

RUMPSTEAK

Coffee

ESPRESSO

Drinks

GETRÄNKE

Salate

SALAT

BEILAGENSALAT

Alkoholfreie Getränke

MINERALWASSER

WASSER

Schnitzel

SCHNITZEL

SCHNITZEL WIENER ART

Folgende Arten von Gerichten werden serviert

SALAT

THUNFISCHSTEAK

Verwendete Zutaten

KNOBLAUCH

GARNELEN

GURKE

FLEISCH

Meyerhof Gaststätten Speisekarte



Meyerhof Gaststätten

Bahnhofstraße 2, 66620
Nonnweiler, Deutschland,
Germany

Öffnungszeiten:

Montag 10:30 -14:00 17:00 -22:00
Dienstag 17:00 -22:00
Mittwoch 10:30 -14:00 17:00 -22:00
Donnerstag 10:30 -14:00 17:00
-22:00
Freitag 10:30 -14:00 17:00 -22:00
Samstag 17:00 -22:00
Sonntag 10:30 -14:00 17:00 -22:00

Gemacht mit speisekarte.menu

