

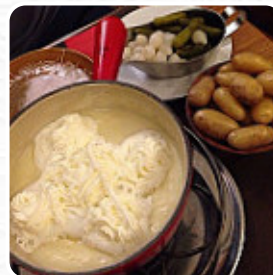


L'eveche Speisekarte

<https://speisekarte.menu>

Rue Louis-Auguste Curtat 4, Lausanne, Switzerland

+41213239323 - <http://www.leveche.ch/>



Auf dieser Website findest Du die vollständige Speisekarte von L'eveche aus Lausanne. Derzeit sind **14** Gerichte und Getränke erhältlich. Für *wechselnde Angebote* wende Dich bitte direkt an den Inhaber des Restaurants. Du kannst ihn auch über seine Website kontaktieren. Was [User](#) an L'eveche mag:

Als Student vor zwei Jahrhunderten besuchte ich L 'Evèch', wie wir es mindestens zweimal pro Woche nannten. Mittelalterlich aussehende Wand Fresken könnten Sie davon überzeugen, dass der Ort hier ist, solange die nahe gelegene Kathedrale, aber in Wirklichkeit geöffnet 1952. Jetzt ist es zu einem Höhepunkt für Fondue geworden, obwohl verrückte Statistiken zeigen, dass der weltweit größte Käse-Produzent ist nirgendwo a... [Weiterlesen](#).

Das Restaurant ist barrierefrei und kann daher auch mit einem Rollstuhl oder physiologischen Behinderungen genutzt werden, je nach Wetter kann man auch gut draußen sitzen und essen und trinken. Die umfassende Selektion an **Kaffee- und Tee-Spezialitäten** macht einen Besuch im L'eveche gleich noch mehr lohnenswert, Du kannst Dir an der Bar bei einem frisch gezapften Bier oder anderen alkoholischen und alkoholfreien Getränken eine Auszeit nehmen. Ohne Zweifel bereichert das richtige Getränk jede Mahlzeit; mit diesem Gedanken im Hinterkopf bietet dieser Gastropub eine reiche Auswahl von leckeren und lokalen alkoholischen Getränken wie Bier oder Wein an, du wirst nicht nur einen attraktiven Ausblick auf die lecker zubereiteten Speisen haben, sondern dir wird hier auch ein großartiger Ausblick auf einige der örtlichen Sehenswürdigkeiten geboten.

Leveche Speisekarte



Salate

BEILAGENSALAT

Extras

BRIE

Reis

RISOTTO

Heißes Getränk

HEISSE SCHOKOLADE

Kaffee

CAFÉ

Folgende Arten von Gerichten werden serviert

PASTA

SALAT

THUNFISCHSTEAK

NACHSPEISEN

BROT

Verwendete Zutaten



PILZE

SPECK

SCHOKOLADE

KÄSE

FLEISCH

RINDFLEISCH

TOMATE

GEMÜSE

L'eveche Speisekarte



L'eveche

Rue Louis-Auguste Curtat 4,
Lausanne, Switzerland

Öffnungszeiten:

Montag 07:00 -00:00
Dienstag 07:00 -00:00
Mittwoch 07:00 -00:00
Donnerstag 07:00 -00:00
Freitag 07:00 -00:00
Samstag 11:30 -00:00
Sonntag 12:00 -00:00

Gemacht mit [speisekarte.menu](#)

 gallery image

