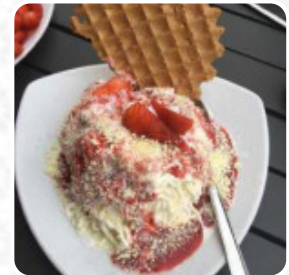
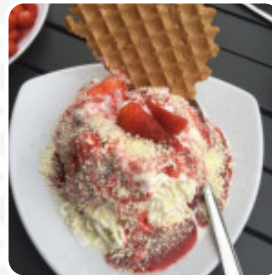
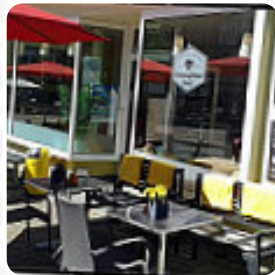




Eismanufaktur Soest Speisekarte

<https://speisekarte.menu>

Brudertor 4 | Nähe Bahnhof Soest, 59494 Soest, North Rhine-Westphalia, Germany
+4929215597652 - <http://www.eismanufaktur-soest.de>



Eine **vollständige [Speisekarte](#) von Eismanufaktur Soest** aus Soest über alle 20 Gerichte und Getränke findest Du hier im Menü. Für *wechselnde Angebote* wende Dich bitte telefonisch oder über die Kontaktdaten auf der Website an den Inhaber. Was [User](#) an Eismanufaktur Soest mag:

Tolles Eis, super Geschmack, beste Konsistenz. Das Obst darauf war sehr lecker. Danach musste ich noch das schwarze Schokoladeneis probieren was ich ebenfalls nur weiter empfehlen kann. Komme bestimmt wieder.

[Weiterlesen](#). Wenn die Wetterlage gut ist kannst Du auch draußen essen und trinken. Was [User](#) an Eismanufaktur Soest nicht mag:

... mit intensivem Geschmack und tollen besonderen Sorten wie Mohn-Marzipan. Kein Tischservice, alles drin bestellen und bezahlen. Das Personal dort sehr sehr nett. Die Gewürzwaffeln, die zum Eisbecher serviert werden, sind der Hammer. Leider war bei unserem Besuch die Sahne (die leider aus der Maschine kommt) nicht mehr ganz frisch und mir hat es später doll im Magen gegrummelt. Da hilft es auch nicht, dass die Milch von glücklichen Kühen stammt. Aber, gut zu wissen. Der Bio-Vegan Hype hält nun auch beim Eis Einzug. Hauptsache lecker. Durch die umfangreiche Vielfalt an **Kaffee- und Tee-Spezialitäten** wird ein Besuch im Eismanufaktur Soest noch attraktiver.

Eismanufaktur Soest Speisekarte



Alkoholische Getränke

BIER

Hauptgerichte

TOPPINGS

Nachspeisen

OBSTSALAT

Häagen Dazs Eis

BELGISCHE SCHOKOLADE

Restaurant Kategorie

VEGAN

Pizza

PIZZA-SPEZIAL

SCHARF

Folgende Arten von Gerichten werden serviert

EISCREME

SALAT

Verwendete Zutaten



SCHOKOLADE

OBST

HÜTTENKÄSE

KÄSE

HUHN

MILCH

BANANE

AVOCADO

EI

MANGO

Eismanufaktur Soest Speisekarte



Eismanufaktur Soest

Brudertor 4 | Nähe Bahnhof
Soest, 59494 Soest, North Rhine-
Westphalia, Germany

Öffnungszeiten:

Montag 11:00 -20:00
Dienstag 11:00 -20:00
Mittwoch 11:00 -20:00
Donnerstag 11:00 -20:00
Freitag 11:00 -20:00
Samstag 11:00 -20:00
Sonntag 11:00 -20:00

Gemacht mit [speisekarte.menu](#)

 gallery image

