



Sushi & mehr Speisekarte

<https://speisekarte.menu>

Lilienstr. 32, 20095 Hamburg, Germany

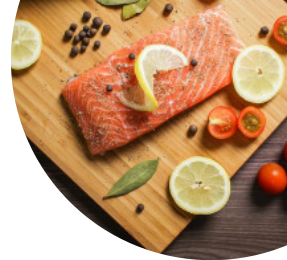
+494030392739 - <https://www.facebook.com/Sushi-und-mehr-244902062836301/>



Hier findest Du die [Speisekarte](#) von *Sushi & mehr* in Hamburg. Zurzeit stehen 18 Gerichte und Getränke auf der Karte. Saisonale oder wöchentliche Angebote kannst Du per Telefon erfragen. Was [User](#) an *Sushi & mehr* mag: Das kleine Restaurant liegt halb im Tiefgeschoss. Die Bedienung ist freundlich und hilfsbereit. Sushi und Sashimi waren von hervorragender Qualität. Man findet in Hamburg ja öfter Restaurants, die weder EC- noch Kreditkarte nehmen. Wenn dann aber die "Rechnung" auf dem Bestellblock kommt, fällt der Glaube an eine temporär ausgefallene Registrierkasse schwer. [Weiterlesen](#). Bei schönem Wetter kann man sogar im Außenbereich etwas zu Dir nehmen. Was [User](#) an *Sushi & mehr* nicht mag:

Dieser Ort sieht nicht sehr attraktiv aus, aber das ist nicht der Grund, warum ich ihm eine niedrige Bewertung gebe. Wir bestellten Sashimi und zu meinem Ekel befand sich ein schwarzes Haar in der Schüssel. Außerdem war das Sashimi nicht frisch. Es war blass und trocken. Die Hauptgerichte waren etwas besser, jedoch vorgefertigt und hoch auf MSG. Dies war nur eine schlechte Erfahrung. [Weiterlesen](#). In *Sushi & mehr* aus Hamburg wird schmackhafte Sushi (z.B. Maki und Sashimi) für Dich zubereitet, sowie zahlreiche weitere Variationen, immer frisch mit Zutaten wie Fisch, Gemüse und Fleisch, die Gäste des Restaurant schätzen ebenfalls die große Auswahl an unterschiedlichsten [Kaffee- und Tee-Spezialitäten](#), welche das Lokal zu bieten hat. **Gerichte werden original auf asiatische Art zubereitet**, und es wird viel erntefrisches Gemüse, Fisch und Fleisch verwendet, um **leicht bekömmliche japanische Gerichte** zuzubereiten.

Sushi & mehr Speisekarte



Sushi Rolls

SUSHI

Original Amigo-Pizza - Normal Ø 30cm

THUNFISCH

Pasta

NUDELN

Sandwiches & Hot Paninis

HAMBURGER

Spaghetti

GAMBERI

Entengerichte

ENTE

Sonstiges

SASHIMI

Seafood*

GAMBAS

Folgende Arten von Gerichten werden serviert



SUPPE

NUDELN

FISCH

PASTA

Verwendete Zutaten

GARNELEN

LACHS

GARNELEN

THUNFISCH

DUCK

Sushi & mehr Speisekarte



Sushi & mehr

Lilienstr. 32, 20095 Hamburg,
Germany

Öffnungszeiten:

Montag 12:00-16:00 17:00-20:30
Dienstag 12:00-16:00 17:00-20:30
Mittwoch 12:00-16:00 17:00-20:30
Donnerstag 12:00-16:00 17:00-
20:30
Freitag 12:00-16:00 17:00-20:30
Samstag 12:00-16:00

Gemacht mit [speisekarte.menu](https://www.speisekarte.menu)

 gallery image