

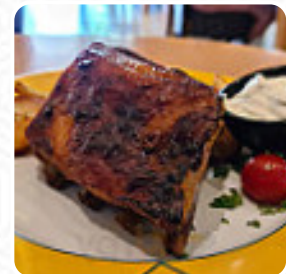


Altes Schalthaus Speisekarte

<https://speisekarte.menu>

Rodensteinweg 2, 64293 Darmstadt, Hesse, Germany

+4961513929600,+49615141471 - <http://www.darmstadt-schaltheus.de>



Hier findest Du die [Speisekarte](#) von Altes Schalthaus in Darmstadt. Zurzeit stehen **18** Menüs und Getränke im Menü. Wechselnde Angebote kannst Du per Telefon erfragen. Bei angenehmem Wetter kann man sogar im Außenbereich etwas zu Dir nehmen. Was [Nicole Eberhardt](#) an Altes Schalthaus nicht mag: Essen ist hier leider nicht besonders. Der Ort selber ist ganz nett. Dekoration unter irdisch. Sehr nette Bedienung. Man kann perfekt parken. Leider nicht empfehlenswert. [Weiterlesen](#). Die große Auswahl an **Kaffee- und Tee-Spezialitäten** macht einen Besuch im Altes Schalthaus gleich noch mehr lohnenswert, das Restaurant serviert aber ebenso *Menüs aus dem europäischen Kontext*. Du würdest das Essen lieber in deinen eigenen vier Wänden genießen oder an einem besonderen Ort wie einer Party? Dank des hauseigenen Caterings ist das einfach möglich, vor allem aber gibt es hier herzhaft deutsche Gerichte mit den richtigen Beilagen wie Pommes sowie Salaten.

Altes Schalthaus Speisekarte



Alkoholische Getränke

BIER

Suppen

BISSARA

Pasta

BOLOGNESE

Pizza

PIZZA-SPEZIAL

Beilagen

BRATKARTOFFELN

Schnitzel

SCHNITZEL

Vorspeise

KAMA

Nachspeisen

TIRAMISU

Beef

RUMPF

Fleischgerichte - Vom Rind

RUMPSTEAK

Kaffee

CAFÉ

Restaurant Kategorie

VEGETARIER

ITALIENISCH

Folgende Arten von Gerichten werden serviert

THUNFISCHSTEAK

NUDELN

Verwendete Zutaten

GEMÜSE

FLEISCH

PARMESAN

Altes Schalthaus Speisekarte



Altes Schalthaus

Rodensteinweg 2, 64293
Darmstadt, Hesse, Germany

Öffnungszeiten:
Dienstag 17:00-23:00
Mittwoch 17:00-23:00
Donnerstag 17:00-23:00
Freitag 17:00-23:00
Samstag 17:00-23:00

Gemacht mit [speisekarte.menu](https://www.speisekarte.menu)

