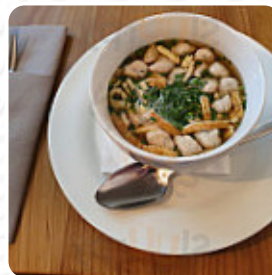
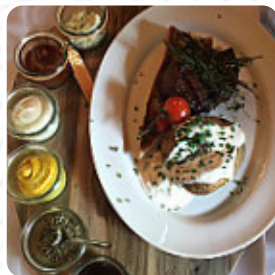




## ***Harlachinger Jagdschlossl Speisekarte***

<https://speisekarte.menu>

Geiseltasteigstr. 153, 81545 Munich, Bavaria, Germany, München  
+498930906760 - <http://www.harlachinger-jagdschloessl.de/>



Hier findest Du die [Speisekarte](#) von **Harlachinger Jagdschlossl** in München. Zurzeit stehen 18 Gerichte und Getränke auf der Karte. Saisonale oder wöchentliche Angebote kannst Du per Telefon erfragen. Was [User](#) an Harlachinger Jagdschlossl mag:

Sehr netter und aufmerksamer Service. Darüber hinaus ist die Küche sehr vielfältig und gut zubereitet. Die Preise annehmbar. Daher eine Location, wo man immer mal einkehren kann. Weiter so! [Weiterlesen](#). Wenn die Wetterlage schön ist kannst Du auch draußen essen, und in die barrierefreie Räume kommen auch Kundschaft mit Rollstuhl oder körperlichen Behinderungen. Was [User](#) an Harlachinger Jagdschlossl nicht mag:

Eigentlich gehört dieses Lokal zu unseren absoluten Favoriten, man sitzt schön im Biergarten, das Essen ist hervorragend, aber leider kommt man nicht mehr wirklich dazu, es auch zu bestellen. Wir sitzen nun schon zum zweiten Mal schon mehr als 10 Minuten, doch leider kümmert sich niemand. Die Karten haben wir uns mittlerweile selbst geholt, ansonsten ist der Biergarten Service-frei. Schade. Hoffentlich ändert sich das...

[Weiterlesen](#). Solltest Du leckere amerikanische Gerichte wie Burger oder Barbecue probieren wollen, dann ist das Harlachinger Jagdschlossl in München der ideale Ort für Dich, hier wird zum Frühstück ein appetitlicher Brunch serviert. Man grillt hier auch südamerikanisch frischem Fisch, Fleisch, sowie Mais und Reis, es gibt auch **feine vegetarische Menüs** im Menü.

# ***Harlachinger Jagdschlossl Speisekarte***



## ***Pizza***

PIZZA-SPEZIAL

## ***Süße Sünden***

KAISERSCHMARRN

## ***Lunch***

CLUB SANDWICH

## ***Drinks***

GETRÄNKE

## ***Salate***

KARTOFFELSALAT

KARTOFFELSALAT

## ***Alkoholische Getränke***

RADLER

BIER

## ***Schnitzel***

SCHNITZEL

SCHNITZEL WIENER ART

## ***Verwendete Zutaten***

KARTOFFEL

SCHWEINEFLEISCH

FLEISCH

## ***Folgende Arten von Gerichten werden serviert***

SALAT

SANDWICH

PANINI

# *Harlachinger Jagdschloss Speisekarte*



## *Harlachinger Jagdschloss*

Geiseltasteigstr. 153, 81545  
Munich, Bavaria, Germany,  
München

### **Öffnungszeiten:**

Montag 11:00 -00:00  
Dienstag 11:00 -00:00  
Mittwoch 11:00 -00:00  
Donnerstag 11:00 -00:00  
Freitag 11:00 -01:00  
Samstag 09:00 -01:00  
Sonntag 09:00 -00:00

Gemacht mit [speisekarte.menu](https://www.speisekarte.menu)

 gallery image

