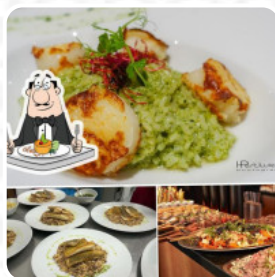


Mathis Eatery, Coffee Speisekarte

<https://speisekarte.menu>

Gaisbacher Str. 8, Gallneukirchen, Austria
 +43723521809 - <http://www.mathis.kitchen/>



Auf dieser Website findest Du die **vollständige Speisekarte von Mathis Eatery, Coffee** aus [Gallneukirchen](#).
 Derzeit sind 17 Speisen und Getränke verfügbar. Für wechselnde Angebote wende Dich bitte **direkt** an den
 Restaurantbesitzer. Du kannst ihn auch über seine Website kontaktieren. Was [Sarah Pröll](#) an Mathis Eatery,
 Coffee mag:

Essen ist außerordentlich Gut. Vergebe eher vier und keine fünf Sterne da man für ein Glas Wasser einen Euro
 zahlt. Service: Dine in Meal type: Lunch Price per person: €20–30 Food: 4 Service: 5 Atmosphäre: 4
[Weiterlesen](#). Das Lokal und seine Räumlichkeiten sind barrierefrei und damit auch mit Rollstuhl oder
 körperlichen Behinderungen erreichbar, und es gibt gratis WLAN. Passt das Wetter, kann man auch im
 Außenbereich essen. Was [Reinhard Edler-Steiner](#) an Mathis Eatery, Coffee nicht mag:

A :Preise fürs das Gebotene etwas zu hoch! B: der Chef oder Oberkellner war sehr um uns bemüht und gab auch
 sein bestes dies seinen Lehrlingen zu vermitteln. C; Architektur u gerade Innenarchitektur is sv Food: 3
 Atmosphäre: 3 [Weiterlesen](#). Die große Auswahl an **Kaffee- und Tee-Spezialitäten** erhöht den Wert eines
 Besuches im Mathis Eatery, Coffee erheblich, am Morgen gibt es hier ein **schmackhaftes Frühstück**. Es sind
 auch leckere Gerichte vorhanden, die typisch für Europa sind, Du kannst Dich auch an der Bar mit einem *frisch
 gezapften Bier* oder anderen alkoholischen und alkoholfreien Getränken erholen.

Mathis Eatery, Coffee Speisekarte



Alkoholfreie Getränke

WASSER

Pizza

VERSCHMELZUNG

Getränke

SMOOTHIES

Reis

RISOTTO

Frühstück

HAFERBREI

Vorspeise

KAMA

Starters

TATAR

Kaffee

CAFÉ

Drinks

GETRÄNKE

Nachspeisen

PANNA COTTA

CREPES

Verwendete Zutaten

SCHWEINEFLEISCH

SPECK

RINDFLEISCH

MOZZARELLA-NUDELN

KÄSE

FLEISCH

Mathis Eatery, Coffee Speisekarte



Mathis Eatery, Coffee

Gaisbacher Str. 8,
Gallneukirchen, Austria

Öffnungszeiten:

Dienstag 11:00-14:00
Mittwoch 11:00-14:00
Donnerstag 11:00-00:00
Freitag 11:00-00:00
Samstag 11:00-00:00
Sonntag 08:30-14:30

Gemacht mit [speisekarte.menu](https://www.speisekarte.menu)

 gallery image