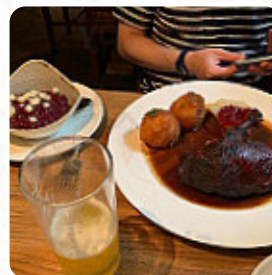




Schlosswirtschaft Schwaige Speisekarte

<https://speisekarte.menu>

Schloss Nymphenburg 30, München I-80638, Deutschland, Muenchen, Germany
+498912020890 - <http://www.schlosswirtschaft-schwaige.de>



Hier findest Du die [Speisekarte](#) von Schlosswirtschaft Schwaige in Muenchen. Zurzeit stehen **18** Gerichte und Getränke im Menü. Saisonale oder wöchentliche Angebote kannst Du per Telefon erfragen. Was [User](#) an Schlosswirtschaft Schwaige mag:

Für das beste Restaurant in München. Das Essen super lecker, auch ausgefallene Sachen wie dreierlei von der Ente oder Entenravioli, die Bedienung ist total nett. Dann die Nähe zum Schloß. Auch die Preise passen. Gehobene Küche. Die Buchung über das Internet klappt super. Heute musste ich meine Buchung ändern. Das machte eine sehr freundliche Dame für mich und schickte mir eine Buchungsbestätigung. Da stimmt alles, vo... [Weiterlesen](#). Das Schlosswirtschaft Schwaige aus Muenchen bietet Menüs, die typisch für den gesamten Kontinent Europa sind, die Kunden des Restaurant ziehen auch die umfangreiche Vielzahl an unterschiedlichsten Kaffee- und Tee-Spezialitäten, die das Restaurant bietet, in Betracht. Du kannst Dich auch auf **leckere vegetarische Küche** freuen, vor allem aber gibt es hier deftige deutsche Gerichte mit dazugehörigen Beilagen wie Knödel sowie Salaten.

Schlosswirtschaft Schwaige Speisekarte



Salate

SALAT

Alkoholfreie Getränke

WASSER

Alkoholische Getränke

BIER

Vorspeisen

JOGHURT

Pasta

RAVIOLI

Schnitzel

SCHNITZEL

Reis - Gerichte

FLEISCHKLÖSSCHEN

Beverages

SÄFTE

Kaffee

KAFFEE

Drinks

GETRÄNKE

Folgende Arten von Gerichten werden serviert

SUPPE

Restaurant Kategorie

NACHTISCH

VEGETARIER

VEGAN

Verwendete Zutaten

GURKE

DUCK

TERNERA

Schlosswirtschaft Schwaige Speisekarte



Schlosswirtschaft Schwaige

Schloss Nymphenburg 30,
München I-80638, Deutschland,
Muenchen, Germany

Öffnungszeiten:

Montag 11:00-00:00
Dienstag 11:00-00:00
Mittwoch 11:00-00:00
Donnerstag 11:00-00:00
Freitag 11:00-00:00
Samstag 11:00-00:00
Sonntag 11:00-00:00

Gemacht mit [speisekarte.menu](https://www.speisekarte.menu)

