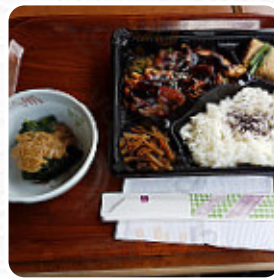
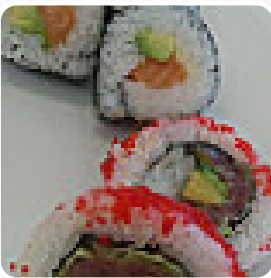




## ***Maruyasu Speisekarte***

<https://speisekarte.menu>

Luegallee 95, 40545 Düsseldorf, North Rhine-Westphalia, Germany, Düsseldorf  
**+492115067028 - <http://maruyasu.de>**



Hier findest Du die Speisekarte von Maruyasu in Düsseldorf. Zurzeit stehen 18 Gerichte und Getränke auf der Karte. **Wechselnde Angebote** kannst Du per Telefon erfragen. Was [User](#) an Maruyasu mag: Tolles [Sushi!](#) Am besten geeignet für einen Quick-Lunch oder zum Mitnehmen, da man dort nicht so bequem sitzen kann. War schon dutzende Male dort und es hat immer geschmeckt :) [Weiterlesen](#). Im Maruyasu in Düsseldorf kannst Du köstliche vegetarische Gerichte essen, die frei von jeglichem tierischen Fleisch oder Fisch verarbeitet sind, die Kunden des Restaurant schätzen ebenfalls die umfassende Vielzahl an unterschiedlichsten Kaffee- und Tee-Spezialitäten, welche das Restaurant zu bieten hat. Das feine [Sushi](#) wie **Nigiri und Inside-Out** ist jedoch das unbestrittene Highlight dieses Restaurant.

# *Maruyasu Speisekarte*



## *Maki*

TEMAKI

## *Nigiri-Sushi*

NIGIRI

## *Japanische Spezialitäten*

MISO-SUPPE

## *Flat Angebote*

ANGEBOT

## *Spezial-Nudeln*

UDON

## *Nigiri Sushi - Paar*

GUNKAN

## *Suppen*

MISO-SUPPE

## *Restaurant Kategorie*

VEGETARIER

## *Verwendete Zutaten*

MISO

## *Folgende Arten von Gerichten werden serviert*

SUPPE

## *Hauptgerichte*

SUSHI

GYOZA

## *Sushi Nigiri*

MAGURO

INARI

## *Sushi*

URAMAKI

HOSOMAKI

## *Mittags- und Abendgerichte*

DON (KALT)

DON (WARM)

# *Maruyasu Speisekarte*



## *Maruyasu*

Luegallee 95, 40545 Dusseldorf,  
North Rhine-Westphalia,  
Germany, Düsseldorf

### **Öffnungszeiten:**

Montag 11:00-19:30  
Dienstag 11:00-19:30  
Mittwoch 11:00-19:30  
Donnerstag 11:00-19:30  
Freitag 11:00-19:30  
Samstag 11:00-16:00

Gemacht mit [speisekarte.menu](https://www.speisekarte.menu)

