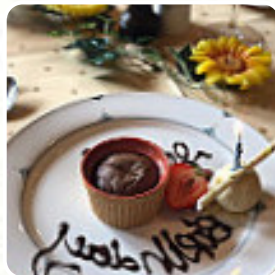




Bodmi Speisekarte

<https://speisekarte.menu>
Terrassenweg 104, 3818 Grindelwald, Switzerland
+41338531220 - <https://das-bodmi.ch/>



Eine **umfangreiche Speisekarte** von Bodmi aus **Grindelwald** über alle 18 Gerichte und Getränke findest Du hier im Menü. Für wechselnde Angebote wende Dich bitte telefonisch oder über die Kontaktdaten auf der Website an den Inhaber. Was **Laure Vaillant** an Bodmi mag:

Die Bodmi liegt etwas vom grindelwaldner Zentrum entfernt. Genau das richtige für uns. Es hat keinen Massentourismus dafür ist es ruhig- Essen / Service/ Ausblick etc. vom feinsten - uns wird man hier wieder bald antreffen **Weiterlesen**. Das Restaurant und seine Räume sind barrierefrei und damit auch mit Rollstuhl oder physiologischen Einschränkungen nutzbar, je nach Wetterlage kann man auch gut draußen sitzen und essen. Mit der Schweiz werden nicht nur die Berge assoziiert, sondern auch eine feine und knusprige Portion Rösti oder ein leckeres Fondue - ob mit oder ohne Käse, das Du im Bodmi in Grindelwald genießen kannst, die Speisekarte beinhaltet auch **leckere vegetarische Gerichte**. Es sind auch köstliche Gerichte vorhanden, die typisch für Europa sind, außerdem glänzen die **süßen Desserts** des Hauses nicht nur auf Kindertellern und in Kinderaugen.

Bodmi Speisekarte



Salate

SALAT

Alkoholfreie Getränke

WASSER

Pasta

SPAGHETTI NAPOLI

Extras

SÜSSKARTOFFEL

Starters & Salads

RISOTTO

Getränke

WASSER

Cereals

BEGINNEND

P.J.'S Wings

TRADITIONELL

Restaurant Kategorie

NACHTISCH

VEGETARIER

VEGAN

Verwendete Zutaten



EI

GEMÜSE

KARTOFFELN

Folgende Arten von Gerichten werden serviert

BROT

SPAGHETTI

PASTA

FISCH

Bodmi Speisekarte



Bodmi

Terrassenweg 104, 3818
Grindelwald, Switzerland

Öffnungszeiten:
Mittwoch 18:00-21:00
Donnerstag 18:00-21:00
Freitag 18:00-21:00
Samstag 18:00-21:00
Sonntag 18:00-21:00

Gemacht mit [speisekarte.menu](https://www.speisekarte.menu)

