

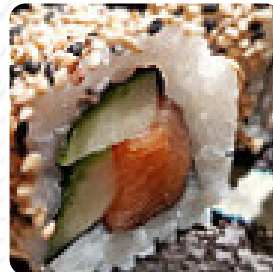


Tokyo Speisekarte

<https://speisekarte.menu>

Willy-Brandt-Platz 1, 86153 Augsburg, Bavaria, Germany

(+49)50861686 - <https://www.ebisu-runningsushi.de/speisekarte>



Eine *umfangreiche [Speisekarte](#)* von Tokyo aus Augsburg über alle 18 Gerichte und Getränke findest Du hier im Menü. Für wechselnde Angebote wende Dich bitte telefonisch oder über die Kontaktdaten auf der Website an den Inhaber. Was [User](#) an Tokyo mag:

Ob groß oder klein, jeder findet, was er sucht: topische Kleidung, leckeres Essen, Verwöhnen. Sie können auch einen ganzen Tag hier verbringen und nicht langweilig werden. [Weiterlesen](#). Wenn das Wetter angenehm ist kannst Du auch draußen etwas zu Dir nehmen. Was [User](#) an Tokyo nicht mag:

Ich wollte nur etwas [Sushi](#) haben und fragte, ob ich mit cc bezahlen könnte, und die Antwort war ja über 10 Euro. Während des Essens kamen sie dreimal, um mir zu sagen, dass sie in einer halben Stunde schließen würden, und als ich dann bezahlen wollte, akzeptierten sie nichts als Bargeld! ! Vermeiden Sie diesen Ort! [Weiterlesen](#). Wenn Du Deinen Gaumen mit ein bisschen kulinarischem Flair verwöhnen willst, bist Du hier genau richtig: Die erfolgreiche **asiatische Fusionsküche** des Tokyo aus Augsburg - eine köstliche Mischung aus dem Vertrauten und dem Unerwarteten, Insbesondere fein sind aber auch die Maki und Spezialitäten wie Inside-Out dieses Restaurant. Natürlich dürfen wir nicht die umfangreiche Auswahl an **Kaffee- und Tee-Spezialitäten** in diesem Lokal vergessen, auf dem Menü gibt es auch eine Menge asiatischer Menüs.

Tokyo Speisekarte



Sandwiches & Hot Paninis

HAMBURGER

Hauptgerichte

SUSHI

Vorspeise

TEMPURA

Kaffee

KAFFEE

Seafood*

GAMBAS

Verwendete Zutaten

REISEN

GEMÜSE

GARNELEN

GARNELEN

MELONE

Folgende Arten von Gerichten werden serviert



PASTA

NACHSPEISEN

SALAT

NUDELN

MIESMUSCHELN

Tokyo Speisekarte



Tokyo

Willy-Brandt-Platz 1, 86153
Augsburg, Bavaria, Germany

Öffnungszeiten:

Gemacht mit [speisekarte.menu](https://www.speisekarte.menu)

