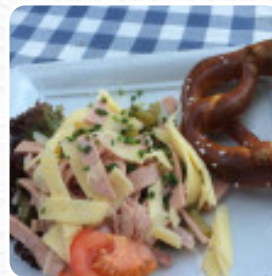




Alt-Enginger Muhle Landgasthof Speisekarte

<https://speisekarte.menu>

Sander Strasse 105, 33106 Paderborn, North Rhine-Westphalia, Germany
+495254933778,+495254933782 - <http://www.alt-engingermuehle.de/restaurant.php>



Auf dieser Homepage findest Du die vollständige Speisekarte von Alt-Enginger Muhle Landgasthof aus Paderborn. Derzeit sind **15** Menüs und Getränke erhältlich. Für saisonale oder wöchentliche Angebote wende Dich bitte direkt an den Restaurantbesitzer. Du kannst ihn auch über seine Website kontaktieren. Was [Chrisly](#) an Alt-Enginger Muhle Landgasthof mag:

Bei gutem Wetter ist der Biergarten einer der Besten in Paderborn. Gute Bier, nette Bedienung und auf der Karte sind die veganen Speisen klar gekennzeichnet. Wir hatten den Burger, einen Salat, eine Suppe und zum Nachtisch noch einen Donut mit Eis. [Weiterlesen](#). Das Restaurant bietet auch eine Möglichkeit an, bei gutem Wetter draußen zu sitzen und zu essen und trinken. Was [Norman Block](#) an Alt-Enginger Muhle Landgasthof nicht mag:

Der Biergarten ist gerade in den Sommermonaten sehr schön. Letztens waren wir zum ersten Mal mit Freunden zum Abendessen da und für so ein Lokal hätte ich da deutlich mehr erwartet. Die Karte ist recht klein, was prinzipiell besser ist als eine riesige Karte wo die Hälfte nicht schmeckt. Aber wir hatten 4 Flammkuchen bestellt die mit einer Zeitlichen verzögerung von je fast 10 Minuten kamen (auf Grund der Ofengröße I... [Weiterlesen](#)).

Wenn man nach *Feierabend noch etwas trinken* und mit Freunden zusammensitzen möchte, ist Alt-Enginger Muhle Landgasthof aus Paderborn eine gute Bar, natürlich musst Du auch die **leckere Burger** versuchen, zu denen Beilagen wie Pommes, Salate oder Wedges serviert werden. Es sollte nicht vergessen werden, dass es in diesem Restaurant eine große Selektion an Kaffee- und Tee-Spezialitäten gibt, hauptmerkmal hier sind aber die zünftigen deutschen Gerichte mit passenden Beilagen wie Knödel und Salaten.

Alt-Enginger Muhle Landgasthof Speisekarte



Alkoholische Getränke

BIER

Gnocchi

GNOCCHI

Drinks

GETRÄNKE

Sauces

SOSSE

Nachspeisen

KRAPFEN

PANNA COTTA

Restaurant Kategorie

NACHTISCH

VEGAN

Verwendete Zutaten

KOKOSNUSS

KARTOFFELN

Folgende Arten von Gerichten werden serviert



BURGER

PASTA

SALAT

SUPPE

EISCREME

Alt-Enginger Muhle Landgasthof Speisekarte



Alt-Enginger Muhle Landgasthof

Sander Strasse 105, 33106
Paderborn, North Rhine-
Westphalia, Germany

Öffnungszeiten:

Sonntag 09:00-22:00
Montag 15:00-22:00
Dienstag 15:00-22:00
Mittwoch 15:00-22:00
Donnerstag 15:00-22:00
Freitag 15:00-22:00
Samstag 11:30-22:00

Gemacht mit [speisekarte.menu](https://www.speisekarte.menu)

