



Landgasthof zur Linde Speisekarte

<https://speisekarte.menu>

Luegstrasse 2, 3472 Wynigen, Switzerland

+41344151280 - <http://www.landgasthof-linde.ch/>



Hier findest Du die [Speisekarte](#) von Landgasthof zur Linde in [Wynigen](#). Zurzeit stehen **21** Menüs und Getränke auf der Speisekarte. Wechselnde Angebote kannst Du per Telefon erfragen. Wenn die Wetterlage angenehm ist kannst Du auch draußen etwas zu Dir nehmen, und in die barrierefreie Räume kommen auch Besucher mit Rollstuhl oder physiologischen Einschränkungen. Die umfangreiche Vielzahl an Kaffee- und Tee-Spezialitäten macht einen Besuch im Landgasthof zur Linde gleich noch mehr lohnenswert, Außerdem glänzen die *zuckersüßen* Desserts des Restaurant nicht nur in den Augen unserer kleinen Gäste. Es sind auch köstliche Menüs vorhanden, die typisch für Europa sind, Außerdem können Gäste des Restaurants leckeres Fondue, Zürcher Geschnetzeltes probieren, oder sogar ein paar knackige Rösti probieren und in die **Schweizer Küche** eintauchen.

Landgasthof zur Linde Speisekarte



Salate

KOPFSALAT

Süße Desserts

TIRAMISU

Starters & Salads

FRITTEN

Cereals

BEGINNEND

Kaffee

KAFFEE

Drinks

GETRÄNKE

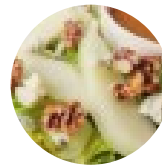
Condiments and Sauces

PILZ

Restaurant Kategorie

NACHTISCH

Folgende Arten von Gerichten werden serviert



SALAT

EISCREME

LAMM

Verwendete Zutaten

SPECK

FLEISCH

PILZE

RINDFLEISCH

Landgasthof zur Linde Speisekarte



Landgasthof zur Linde

Luegstrasse 2, 3472 Wynigen,
Switzerland

Öffnungszeiten:
Mittwoch 08:30-23:00
Donnerstag 08:30-17:00
Freitag 10:00-00:00
Samstag 10:00-00:00
Sonntag 10:00-17:00

Gemacht mit speisekarte.menu

