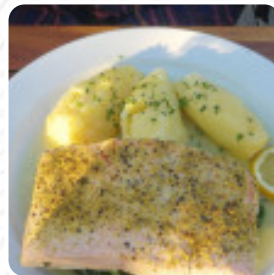




## ***Captains Inn Speisekarte***

<https://speisekarte.menu>  
Marinastraße 1, Rechlin, Germany  
+493982326636 - <http://www.captains-inn.de>



Auf dieser Website findest Du die **vollständige Speisekarte** von Captains Inn aus [Rechlin](#). Derzeit sind 13 Gerichte und Getränke verfügbar. Für saisonale oder wöchentliche Angebote wende Dich bitte direkt an den Inhaber des Restaurants. Du kannst ihn auch über seine Website kontaktieren. Was [User](#) an Captains Inn mag: Das Restaurant in der Marina Müritz ist sehr zu empfehlen. Das Personal ist freundlich und kompetent. Was aber noch wichtiger ist, ist die Küche. Die Gerichte auf der sehr ausgewogenen Speisekarte sind qualitativ hochwertig zubereitet. Das Rumpsteak medium-rare war nahezu perfekt. [Weiterlesen](#). Bei schönem Wetter kann man sogar im Außenbereich essen und trinken, und in die barrierefreie Räume kommen auch Kunden mit Rollstuhl oder physiologischen Behinderungen. Captains Inn aus Rechlin wird geachtet für seine **köstlichen Burger**, zu denen appetitliche Pommes, Salate und andere Beilagen offeriert werden, hier wird am Morgen ein **variantenreicher Brunch** serviert. Insbesondere für seine *herzhaften deutschen Speisen*, zu denen Pommes sowie Salate serviert werden, ist das Restaurant bekannt.

# Captains Inn Speisekarte



## Suppen

BISSARA

## Mains

FILET

## Starters & Salads

FRITTEN

## Vorspeise

KAMA

## Nachspeisen

CRÈME BRÛLÉE

## Fleischgerichte - Vom Rind

RUMPSTEAK

## Couscous & Pasta

RECHTA

## Schnitzel

SCHNITZEL

SCHNITZEL WIENER ART

## Folgende Arten von Gerichten werden serviert



BURGER

FISCH

PASTA

## Verwendete Zutaten



FLEISCH

SCHWEINEFLEISCH

SPECK

GEMÜSE

# *Captains Inn Speisekarte*



## *Captains Inn*

Marinastraße 1, Rechlin,  
Germany

### **Öffnungszeiten:**

Montag 08:00-20:00  
Dienstag 08:00-10:30  
Mittwoch 08:00-10:30  
Donnerstag 08:00-20:00  
Freitag 08:00-20:00  
Samstag 08:00-20:00  
Sonntag 08:00-20:00

Gemacht mit [speisekarte.menu](https://www.speisekarte.menu)

 gallery image