

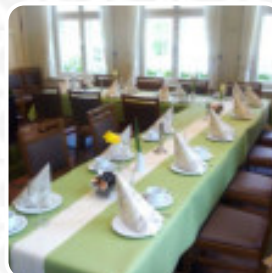
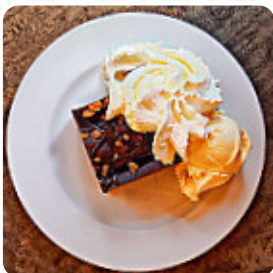


## **Schlossgefaengnis Speisekarte**

<https://speisekarte.menu>

Rantzau 9, 25355 Barmstedt, Germany

+4941236139 - <https://schlossgefaengnis.de>



Hier findest Du die [Speisekarte](#) von **Schlossgefaengnis** in [Barmstedt](#). Zurzeit stehen 12 Speisen und Getränke im Menü. Wechselnde Angebote kannst Du per Telefon erfragen. Was [User](#) an Schlossgefaengnis mag: Das Cafe Schlossgefängnis ist immer wieder einen Besuch wert! Hervorragende Kuchen, liebevoller Service, immer wieder was zum schauen.HERRLICH. Toll ist hier auch der geniale Service rund um standesamtliche Trauungen, die hier auch angeboten werden! Sonntag gibt es von 10.00 bis 13.00 einen genialen Brunch, der wirklich unvergleichlich gut ist ! Ohne Reservierung ist es aber wirklich Glücksache noch ein Plätzchen zu... [Weiterlesen](#). Wenn die Wetterlage gut ist kannst Du auch draußen etwas zu Dir nehmen. Was [User](#) an Schlossgefaengnis nicht mag:

Die Schlossinsel ist architektonisch wunderschön, das Cafe sieht von außen auch nett aus. Ich saß auf der Terrasse, das Cafe war nur locker besetzt. Dennoch dauerte die Bestellung lange und kam dann leider aus der Industrie: Meine Gemüse-Quiche stammte definitiv aus dem Tiefkühler, sah nicht ansprechend aus und schmeckte nach wässrig-aufgetauter Industriekost. Der Salat war schön frisch, leider mit Sauce aus der Tüte... [Weiterlesen](#). Im Schlossgefaengnis in Barmstedt bekommst Du urige deutsche Menüs sowie leckere Beilagen wie Pommes sowie Salate, die Gäste des Restaurant sind auch begeistert von der umfangreichen Auswahl an unterschiedlichsten Kaffee- und Tee-Spezialitäten, die das Restaurant anbietet. Falls Du möchtest zum Frühstück kommst, steht ein reichhaltiger Brunch für Dich bereit, zusätzlich findest Du hier süße Köstlichkeiten, Kuchen, kleine Snacks und dazu **gekühlte Erfrischungen und heiße Getränke**.

# *Schlossgefaengnis Speisekarte*



## *Alkoholfreie Getränke*

WASSER

## *Alkoholische Getränke*

BIER

## *Süße Desserts*

BROWNIE

## *Sandwiches & Hot Paninis*

HAMBURGER

## *Starters & Salads*

VORSPEISEN

## *Nachspeisen*

VANILLE-EISCREME

## *Eis*

VANILLE

## *Heiße Getränke*

TEE

## *Kaffee*

KAFFEE

## *Hash Browns and Sides*

RÜHREI

## *Postres varios*

TARTA DE MANZANA

## *Folgende Arten von Gerichten werden serviert*

EISCREME

FISCH

## *Verwendete Zutaten*

APFEL

MILCH

KÄSE

EIER

# *Schlossgefaengnis Speisekarte*



## *Schlossgefaengnis*

Rantzau 9, 25355 Barmstedt,  
Germany

**Öffnungszeiten:**

Gemacht mit [speisekarte.menu](https://www.speisekarte.menu)

