

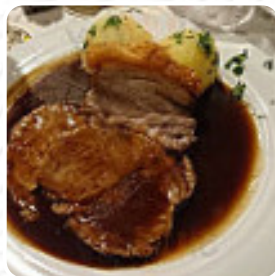


Andorfer Weissbrau Speisekarte

<https://speisekarte.menu>

Rennweg 2, 94034 Passau, Bavaria, Germany

+49851754444 - <https://www.andorfer-weissbraeu.de>



Hier findest Du die [Speisekarte](#) von Andorfer Weissbrau in Passau. Zurzeit stehen **17** Gerichte und Getränke auf der Speisekarte. Saisonale oder wöchentliche Angebote kannst Du per Telefon erfragen. Was [User](#) an Andorfer Weissbrau mag:

Wir sind oft im Sommer beim Andorfer und wurden nie enttäuscht. Einen Platz haben wir bisher immer bekommen. Wer auf Nummer sicher gehen möchte reserviert einfach. Draußen ein schöner Biergarten und drinnen rustikal eingerichtet. Sehr schön. Mein Tipp: Andorfer Weißbier und Bierbrauergulasch. Ein Traum! [Weiterlesen](#). Das Lokal bietet auch eine Möglichkeit an, bei schönem Wetter draußen zu sitzen und zu essen und trinken, und in die barrierefreie Räume kommen auch Gäste mit Rollstuhl oder körperlichen Einschränkungen. Was [User](#) an Andorfer Weissbrau nicht mag:

Positiv : Bier
Negativ : die Andorfer Brotzeit ist unterirdisch. Bisjen 08/15 Wurstgedöns und Käse, an Geschmack nicht vom Discounterkram zu unterscheiden. Butter: Fehlanzeige. Senf : Fehlanzeige. Der Höhepunkt: das Hausbrot. Das war trocken und pappig. Jedes Aldi Brot ist besser. Ehrlich : wenn man nicht mal mehr eine anständige Brotzeit bekommen kann, dann ist man wohl im Tourinepplokal gelandet. Und bum-tata: kaum... [Weiterlesen](#). Ein Besuch im Andorfer Weissbrau wird durch die umfassende Selektion an **Kaffee- und Tee-Spezialitäten** noch lohnenswerter, nebenbei gibt es hier die typische Atmosphäre und selbstverständlich auch das typische Ambiente einer *Brasserie*. Du kannst auch nach dem Essen (oder währenddessen) an der Bar entspannen und ein alkoholisches oder alkoholfreies Getränk genießen, hauptmerkmal hier sind aber die herzhaften deutschen Gerichte mit passenden Beilagen wie Kartoffeln und Salaten.

Andorfer Weissbrau Speisekarte



Alkoholische Getränke

BIER

Beilagen

LANDKARTOFFELN

Schnitzel

SCHNITZEL

Speisen

BROTZEIT

Schwäbische Speisen

KÄSESPÄTZLE

Restaurant Kategorie

VEGETARIER

Folgende Arten von Gerichten werden serviert

STEAK

SUPPE

Verwendete Zutaten



RINDFLEISCH

GEMÜSE

SCHWEINEFLEISCH

KÄSE

SENF

BUTTER

ZWIEBELN

KARTOFFELN

GEMÜSE

Andorfer Weissbrau Speisekarte



Andorfer Weissbrau

Rennweg 2, 94034 Passau,
Bavaria, Germany

Öffnungszeiten:

Dienstag 17:00-00:00
Mittwoch 17:00-00:00
Donnerstag 09:30-00:00
Freitag 09:30-00:00
Samstag 09:30-00:00
Sonntag 09:30-00:00

Gemacht mit [speisekarte.menu](#)

