

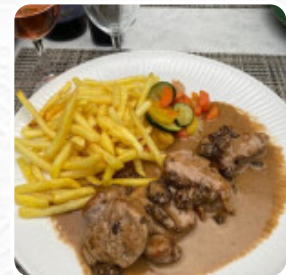
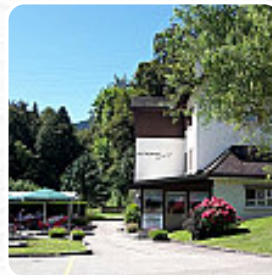


## *Le Pre Vert Speisekarte*

<https://speisekarte.menu>

route du Pre-Vert 7, Chambrelieu 2019, Switzerland, Bôle

+41328551112 - [https://fr.tripadvisor.ch/Restaurant\\_Review-g5970455-d7621301-Reviews-Le\\_Pre\\_Vert-Chambrelieu.html](https://fr.tripadvisor.ch/Restaurant_Review-g5970455-d7621301-Reviews-Le_Pre_Vert-Chambrelieu.html)



Hier findest Du die [Speisekarte](#) von **Le Pre Vert** in Bôle. Zurzeit stehen 16 Menüs und Getränke auf der Speisekarte. **Wechselnde Angebote** kannst Du per Telefon erfragen. Das Restaurant bietet auch eine Möglichkeit an, bei angenehmem Wetter draußen zu sitzen und zu essen, und in die barrierefreie Räume kommen auch Kundschaft mit Rollstuhl oder physiologischen Behinderungen. Jenseits des Schnees und der alpinen Landschaften geht es in der Schweiz auch um eine ordentliche und knusprige Portion Röstli oder ein *geschmackvolles Fondue - mit oder ohne Käse*, das Du im Le Pre Vert genießen kannst, Außerdem glänzen die zauberhaften Desserts des Lokals nicht nur in den Augen unserer kleinen Gäste. Natürlich dürfen wir nicht die umfangreiche Vielfalt an Kaffee- und Tee-Spezialitäten in diesem Restaurant vergessen, Du kannst Dir an der Bar bei einem kühlen Bier oder anderen alkoholischen und alkoholfreien Getränken eine Auszeit nehmen.

# *Le Pre Vert Speisekarte*



## *Mains*

FILET

## *Hauptgerichte*

BEILAGENSALAT

## *Starters & Salads*

FRITTEN

## *Rindfleischgerichte*

FILET MIGNON

## *Starters*

TATAR

## *Condiments and Sauces*

CURRY

## *Sauces*

SOSSE

## *Restaurant Kategorie*

NACHTISCH

COCKTAIL

## *Folgende Arten von Gerichten werden serviert*

FILET

ROASTBEEF

STEAK

## *Verwendete Zutaten*

HUHN

FLEISCH

RINDFLEISCH

GEMÜSE

# Le Pre Vert Speisekarte



## Le Pre Vert

route du Pre-Vert 7, Chambrelieu  
2019, Switzerland, Bôle

### Öffnungszeiten:

Montag 09:00-22:00  
Donnerstag 09:00-22:00  
Freitag 09:00-00:00  
Samstag 09:00-00:00  
Sonntag 09:00-22:00

Gemacht mit [speisekarte.menu](https://www.speisekarte.menu)

