

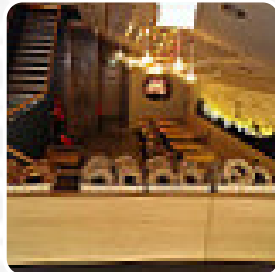


Simit Sarayi Speisekarte

<https://speisekarte.menu>

Worringer Str. 142, 40210 Dusseldorf, North Rhine-Westphalia, Germany, Nordrhein-Westfalen

+4921117122390 - <http://www.simitsarayi.com/>



Eine *umfangreiche [Speisekarte](#)* von Simit Sarayi aus Nordrhein-Westfalen über alle **16** Menüs und Getränke findest Du hier auf der Speisekarte. Für saisonale oder wöchentliche Angebote wende Dich bitte telefonisch oder über die Kontaktdaten auf der Website an den Inhaber. Was [User](#) an Simit Sarayi mag:

Die Lage ist sehr gut, das Essen ist morgens sehr gut sozial, der Preis ist normal und der Service schnell. Nehmen Sie das türkische Simit, es ist das gleiche wie in Istanbul, lecker und riecht so gut [Weiterlesen](#). Wenn die Wetterlage schön ist kannst Du auch draußen essen. Was [User](#) an Simit Sarayi nicht mag: Erster Eindruck auf das Essen, es sieht ziemlich gut aus. Ich hatte die Gelegenheit, einen Caffe zu nehmen, und ich bin wirklich enttäuscht. - der Preis des Caffes 2€ und Staub (für ein echtes ok, aber dafür m,* nein) - der Geschmack des Caffes, es war nur Es lohnt sich nicht, diesen Sockensaft zu trinken - der Geschmack war wie eine Schimmelsache: (Also, im Grunde, auch wenn ich ihren "Rückensaft" nicht probiert hab... [Weiterlesen](#). Ein Besuch im Simit Sarayi ist aufgrund der großen Vielzahl an Kaffee- und Tee-Spezialitäten besonders wertvoll, als eine Zwischenmahlzeit bieten sich die köstlichen [Sandwiches](#), kleine Salate und andere Snacks an. Im Falle, dass Du frühstücken willst, wird Dir ein **reichhaltiger Brunch** geboten, daneben können Gäste des Lokals auch typische Gerichte aus der Türkei probieren - von Lahmacun bis hin zu verschiedenen Kebabs und sogar klebrig-süßen Desserts.

Simit Sarayi Speisekarte



Salate

KARTOFFELSALAT

Sandwich, Bagels, Burger

SPIEGELEI

Getränke

SAFT

Carnes y Aves

POLLO AGRIDULCE

Heiße Getränke

TEE

Kaffee

KAFFEE

Vegetable Or Hand Roll

SPARGEL

Restaurant Kategorie

HALAL

Verwendete Zutaten

KÄSE

EI

KARTOFFELN

Folgende Arten von Gerichten werden serviert

TRUTHAHN

NACHSPEISEN

BROT

SALAT

SUPPE

Simit Sarayi Speisekarte



Simit Sarayi

Worringer Str. 142, 40210
Dusseldorf, North Rhine-
Westphalia, Germany, Nordrhein-
Westfalen

Öffnungszeiten:

Gemacht mit [speisekarte.menu](https://www.speisekarte.menu)

