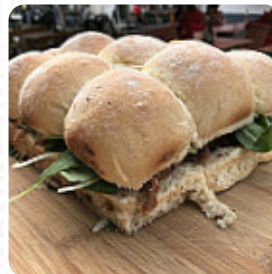




Brot & Seele Speisekarte

<https://speisekarte.menu>

Kaltenbachstrasse 6, 66111 Saarbrücken, Saarland, Germany, Saarbrücken
+4968193879474,+4968198805344 - <http://www.brotundsinne.de/>



Eine vollständige [Speisekarte](#) von Brot & Seele aus Saarbrücken über alle **16** Gerichte und Getränke findest Du hier auf der Speisekarte. Für **wechselnde Angebote** wende Dich bitte telefonisch oder über die Kontaktdaten auf der Website an den Inhaber. Was [User](#) an Brot & Seele mag:

Es ist beeindruckend, wie sie eine neue ausgezeichnete Backstube gegründet haben, Kunden können sehr transparent sehen, wie sie das Brot und all die leckeren und leckeren Kuchen, Kekse und Brote backen. [Weiterlesen](#). Die Räumlichkeiten vor Ort sind barrierefrei und können auch mit einem Rollstuhl oder körperlichen Behinderungen genutzt werden, je nach Wetter kann man auch gut draußen sitzen und essen. Was [User](#) an Brot & Seele nicht mag:

preiswert und unfreundlich bei mittlerer Qualität. Ich habe gerade einen Urlaub von Dinkel-Kvark-Brot und einem Stück Brownie gemacht, die 5,80€ insgesamt habe ich mit Münzen (2x2€ 1x1€ 1x 50c 1x20c und 5x 2c) meinem Portemonnaie bezahlt und wurde mit einem langen Seufzer gerollt. Der Brownie war wirklich lecker, aber das Brot selbst war langweilig und ziemlich geschmacklos. [Weiterlesen](#). Brot & Seele aus Saarbrücken bietet seinen Besuchern aus dem Ofen kommende Brote und Snacks sowie eine Auswahl an kalten und heißen Getränken an, es gibt auch schmackhafte vegetarische Menüs auf der Speisekarte. Manchmal möchte man vielleicht nicht so viel zu sich nehmen, da ist eines der leckeren Sandwiches, ein gesunder Salat oder ein anderer Snack genau das Richtige, Üblicherweise werden die Gerichte für Dich *schnell und frisch* zubereitet.

Brot & Seele Speisekarte



10 meistbestellte Gerichte

BAGUETTE

Baguettes

FRANZÖSISCHES BAGUETTE

Kleinigkeiten

CROISSANT

Eis

VANILLE

Sweets & Ice

KEKSE

Bread

KEKSE

Deutsche Spezialitäten

CURRYWURST

Kaffee

KAFFEE

Drinks

GETRÄNKE

Restaurant Kategorie

FRANZÖSISCH

VEGAN

Folgende Arten von Gerichten werden serviert

BROT

PANINI

Verwendete Zutaten



OBST

SCHOKOLADE

PASTRAMI

Brot & Seele Speisekarte



Brot & Seele

Kaltenbachstrasse 6, 66111
Saarbrücken, Saarland,
Germany, Saarbrücken

Öffnungszeiten:

Montag 07:30-19:30
Dienstag 07:30-19:30
Mittwoch 07:30-19:30
Donnerstag 07:30-19:30
Freitag 07:30-19:30
Samstag 08:00-19:30
Sonntag 08:30-18:00

Gemacht mit [speisekarte.menu](https://www.speisekarte.menu)

