

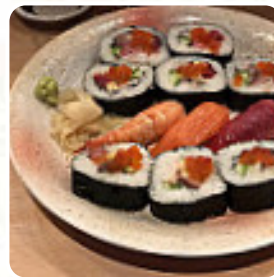


## ***Nagomi Speisekarte***

<https://speisekarte.menu>

Bismarckstr. 53, 40210 Dusseldorf, North Rhine-Westphalia, Germany, Nordrhein-Westfalen

+4921141658988,+4921141658998 - <http://nagomi.de/>



Hier findest Du die [Speisekarte](#) von Nagomi in Nordrhein-Westfalen. Zurzeit stehen **20** Gerichte und Getränke im Menü. **Saisonale oder wöchentliche Angebote** kannst Du per Telefon erfragen. Was [User](#) an Nagomi mag: besuchte diesen Ort mit Freunden für ein Abendessen. besser vorher reservieren, da das Restaurant nicht sehr groß ist und unter der Woche voll war. Sashimi ist zu empfehlen! Erstaunliche Auswahl an Fisch! Das Restaurant serviert auch eine große Auswahl an Sushi. Das Personal ist sehr freundlich und das Essen wurde relativ schnell serviert. [Weiterlesen](#). Bei schönem Wetter kann man sogar im Außenbereich essen und trinken. Was [User](#) an Nagomi nicht mag:

Dies ist ein sehr geschäftiges und sehr lautes Restaurant. Die Tische stehen etwas nah beieinander. Sie hatten nicht genug Personal, so dass Getränke/Essen manchmal schnell kamen, manchmal war es viel langsamer. Das Essen selbst war sehr gut [Weiterlesen](#). Im Nagomi aus Nordrhein-Westfalen werden unter Verwendung von viel frischem Gemüse, Fisch und Fleisch gesunde, feine japanische Gerichte erstellt, Du kannst Dich auch an der Bar mit einem [kühlen Bier](#) oder anderen alkoholischen und alkoholfreien Getränken erholen. Du kannst Dich auch auf feine vegetarische Küche freuen, Außerdem kommen Fans der koreanischen Küche auf Restaurant mit Speisen wie Bap, Kimchi oder Jjigae voll auf ihre Kosten.

# ***Nagomi Speisekarte***



## ***Alkoholische Getränke***

ROTWEIN

## ***Vorspeisen***

GEBRATENER TOFU

## ***Hauptgerichte***

SUSHI

## ***Energydrinks***

WEISS

## ***Sushi Bar Entrees***

CHIRASHI

## ***Kaffee***

KAFFEE

## ***Vegetable Or Hand Roll***

SPARGEL

## ***Drinks***

SAKE

GETRÄNKE

## ***Sonstiges***

SASHIMI

MISOSUPPE

## ***Folgende Arten von Gerichten werden serviert***

FISCH

EISCREME

SUPPE

PIZZA

## ***Verwendete Zutaten***

REISEN

RINDFLEISCH

TOFU

WIR HABEN

JAKOBSMUSCHEL

# ***Nagomi Speisekarte***



## ***Nagomi***

Bismarckstr. 53, 40210  
Dusseldorf, North Rhine-  
Westphalia, Germany, Nordrhein-  
Westfalen

### **Öffnungszeiten:**

Montag 18:00-22:30  
Dienstag 18:00-22:30  
Mittwoch 18:00-22:30  
Donnerstag 18:00-22:30  
Freitag 18:00-22:30  
Samstag 18:00-22:30

Gemacht mit [speisekarte.menu](https://www.speisekarte.menu)

