

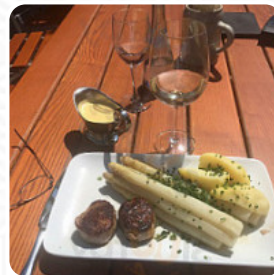


Schloss Schenke Speisekarte

<https://speisekarte.menu>

Schloß 13, Ellwangen I-73479, Deutschland, Germany

+4979612427,+4979619868765 - <http://www.schloss-schenke.de/>



Auf dieser Website findest Du die vollständige [Speisekarte](#) von Schloss Schenke aus Ellwangen. Derzeit sind 15 Gerichte und Getränke verfügbar. Für saisonale oder wöchentliche Angebote wende Dich bitte direkt an den Restaurantbesitzer. Du kannst ihn auch über seine Website kontaktieren. Was User an Schloss Schenke mag:

Wir waren wegen der positiven Google Maps Bewertungen hier bis zum dritten. Sehr schön und niedrig präsentiert sich der Schlossschrank, modern renoviert und gepflegt. Die Dienstleistungen hier sind freundlich und offen und haben für einige Sprinkles, fühlen Sie sich sofort. Das Essen war sehr lecker, ausreichend und fair im Preis. Das Brot war sichtbar und geschmackvoll absolut frisch und sehr geil, wir hatten noch... [Weiterlesen](#). Ein Besuch im Schloss Schenke ist aufgrund der großen Selektion an Kaffee- und Tee-Spezialitäten besonders wertvoll, Außerdem glänzen die zuckersüßen Desserts des Etablissements nicht nur in den Augen unserer kleinen Gäste. Das Restaurant ist jedoch vor allem bekannt für seine **zünftigen deutschen Speisen**, zu denen Pommes sowie Salate angeboten werden, **leckere vegetarische Gerichte** sind auch im Menü verfügbar.

Schloss Schenke Speisekarte



Salate

SALAT

Alkoholische Getränke

BIER

Suppen

BISSARA

Mains

LENDENSTÜCK

Schnitzel

SCHNITZEL

Breaded Special Rolls

ÄPFEL

Cereals

BEGINNEND

Kaffee

KAFFEE

Vegetable Or Hand Roll

SPARGEL

Restaurant Kategorie

NACHTISCH

Folgende Arten von Gerichten werden serviert

BROT

SALAT

Verwendete Zutaten

ZWIEBEL

FLEISCH

RINDFLEISCH

Schloss Schenke Speisekarte



Schloss Schenke

Schloß 13, Ellwangen I-73479,
Deutschland, Germany

Öffnungszeiten:

Montag 10:30-21:30
Dienstag 16:30-22:30
Donnerstag 16:30-22:30
Freitag 16:30-22:30
Samstag 16:30-22:30
Sonntag 16:30-23:00

Gemacht mit [speisekarte.menu](https://www.speisekarte.menu)

