

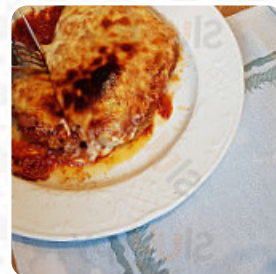
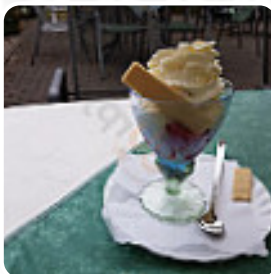


Landgasthof Altes Haus Speisekarte

<https://speisekarte.menu>

Bahnhofstraße 1, Schönau, Germany, Schoenau

+496228911430 - <https://www.loeffelmeter.de/umland/schoenau/landgasthof-altes-haus/>



Eine vollständige Speisekarte von Landgasthof Altes Haus aus Schoenau über alle **15** Menüs und Getränke findest Du hier auf der Karte. Für *wechselnde Angebote* wende Dich bitte telefonisch oder über die Kontaktdaten auf der Website an den Inhaber. Was [User](#) an Landgasthof Altes Haus mag:

Sehr netter Service und Chef, mit dem du nett reden könntest. Der Bratwurst mit Pommes und die Hälfte des Huhns waren wirklich sehr gut und für eine Motorradtour das perfekte Essen. [Weiterlesen](#). Was [User](#) an Landgasthof Altes Haus nicht mag:

Wollte nur einen Kaffee nach einer Wanderung im Regen genießen, Restaurant geöffnet, sehr unfreundliche Frau erklärt mir, sie hat keine bock mehr und hat seit zwei Stunden niemanden gemacht. Also kommt RTL zu Restaurants für die Shows, ich rate, von hier zu gehen... [Weiterlesen](#). Wenn die Wetterlage gut ist kannst Du auch draußen essen, und in die barrierefreie Räumlichkeiten kommen auch Kunden mit Rollstuhl oder physiologischen Einschränkungen. Ein Besuch im Landgasthof Altes Haus ist aufgrund der umfassenden Vielfalt an Kaffee- und Tee-Spezialitäten besonders wertvoll, frisch **zubereitet** wird das Grillgut hier auf offener Flamme.

Viele internationale Menüs sind auch in der Küche des Landgasthof Altes Haus bekannt, man findet hier vor allem aber auch deftige deutsche Gerichte mit den richtigen Beilagen wie Knödel und Salaten.

Landgasthof Altes Haus Speisekarte



Alkoholische Getränke

BIER

Beilagen

BRATKARTOFFELN

Schnitzel

SCHNITZEL

Indisch

CHAI-TEEMISCHUNG

Breaded Special Rolls

ÄPFEL

Schwäbische Speisen

KÄSESPÄTZLE

Deutsche Spezialitäten

BRATWURST

Drinks

GETRÄNKE

Restaurant Kategorie

VEGETARIER

Verwendete Zutaten



SCHWEINEFLEISCH

KARTOFFELN

RINDFLEISCH

HUHN

BOHNEN

GRÜNE BOHNEN

Landgasthof Altes Haus Speisekarte



Landgasthof Altes Haus

Bahnhofstraße 1, Schönau,
Germany, Schoenau

Öffnungszeiten:

Dienstag 11:00-22:00
Mittwoch 11:00-22:00
Donnerstag 11:00-22:00
Freitag 11:00-22:00
Samstag 11:00-22:00
Sonntag 11:00-22:00

Gemacht mit [speisekarte.menu](https://www.speisekarte.menu)

