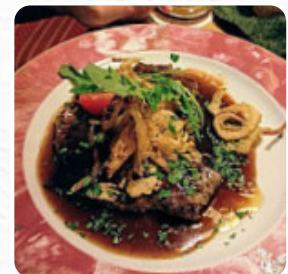
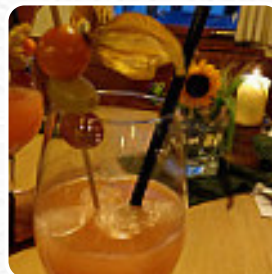
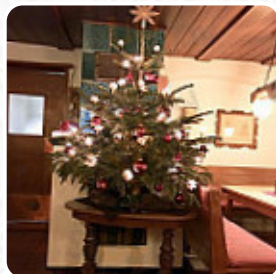




Gasthof Adler Sameister Speisekarte

<https://speisekarte.menu>

Sameister 5, Roßhaupten I-87672, Deutschland, Germany
+498367392,+4983671380 - <https://www.adler-sameister.de>



Auf dieser Homepage findest Du die vollständige Speisekarte von Gasthof Adler Sameister aus Roßhaupten. Derzeit sind 15 Gerichte und Getränke erhältlich. Für **wechselnde Angebote** wende Dich bitte direkt an den Inhaber des Restaurants. Du kannst ihn auch über seine Website kontaktieren. Was [User](#) an Gasthof Adler Sameister mag:

Seit fünf Jahren machen wir in der Gegend Urlaub und diese Adresse ist jedes Mal dabei. Super leckeres regionales Essen, top freundliches Personal. Kann man nur empfehlen. . . [Weiterlesen](#). Das Restaurant und seine Räume sind barrierefrei und damit auch mit Rollstuhl oder physiologischen Einschränkungen nutzbar, je nach Wetter kann man auch gut draußen sitzen und etwas zu Dir nehmen. Du kannst im Gasthof Adler Sameister aus [Roßhaupten](#) **feine vegetarische Gerichte genießen**, bei denen kein tierisches Fleisch oder Fisch verarbeitet zum Einsatz kam, bei den Kunden sind insbesondere schmackhaften Säfte sehr gefragt. Insbesondere für seine *herzhaften deutschen Menüs*, zu denen Kartoffeln sowie Salate gereicht werden, ist das Restaurant bekannt, Außerdem glänzen die zuckersüßen Desserts des Etablissements nicht nur in den Augen unserer kleinen Gäste.

Gasthof Adler Sameister Speisekarte



Alkoholfreie Getränke

APFELSAFT

Alkoholische Getränke

BIER

Mains

FILET

Schnitzel

SCHNITZEL

Vorspeise

KAMA

Speisen

BROTZEIT

Getränke

SAFT

Restaurant Kategorie

NACHTISCH

Folgende Arten von Gerichten werden serviert

BROT

Verwendete Zutaten

FLEISCH

APFEL

CAMEMBERT

ZWIEBEL

DUCK

SCHWEINEFLEISCH

Gasthof Adler Sameister Speisekarte



Gasthof Adler Sameister

Sameister 5, Roßhaupten I-
87672, Deutschland, Germany

Öffnungszeiten:

Donnerstag 11:30-14:00 17:30-
20:30

Freitag 11:30-14:00 17:30-20:30

Samstag 11:30-14:00 17:30-20:30

Sonntag 11:30-14:00 17:30-20:30

Gemacht mit [speisekarte.menu](#)

